

Společně utváříme
budoucnost zemědělství.



AMALGEROL CZ · SK

POSILUJE PŮDU · ROSTLINY · ZVÍŘATA

PÉČE O ZVÍŘATA



OŠETŘENÍ KEJDY & HYGIENA VE STÁJÍCH



BIOSTIMULANTY



HNOJIVA





Naše cesta do budoucnosti zemědělství: S přírodou pro přírodu

Zemědělství stojí před velkými výzvami – a zároveň příležitostmi, jaké tu byly jen málokdy. Jako rodinná firma s více než 75 lety zkušeností jdeme odjakživa svou vlastní cestou: v souladu s přírodou, orientovaní na řešení s hlubokým respektem k půdě, rostlinám a zvířatům. Víme, že budoucnost a tradice nejsou v rozporu, ale tvoří silný základ, pokud se cíleně propojí.

Společnost Hechenbichler se vnímá jako spolehlivý partner a průkopník zemědělských řešení, které fungují odolně, efektivně a udržitelně. Naším cílem je posilovat přírodní systémy a co nejlépe podporovat lidi, kteří s přírodou denně pracují – prostřednictvím produktů, které spolehlivě účinkují, obstojí v praxi a zároveň ukazují jasný pohled do budoucnosti.

Zejména v oblasti biostimulantů jdeme touto cestou důsledně vpřed. Biostimulanty získávají celosvětově na významu – právem a z dobrého důvodu. Přírodním způsobem posilují rostliny i půdu a cíleně je připravují na klimatické stresové faktory. Právě proto při dalším rozvoji našeho portfolia sázíme na specializovaná řešení, která podporují rostliny už od prvního kroku růstu a vycházejí z osvědčených, vědecky doložených mechanismů účinků. Tím aktivně utváříme prostředí, ve které mohou rostliny růst silněji, vitálněji a odolněji.

Zároveň zůstáváme silní ve všech oblastech, ve kterých na nás naši zákazníci spoléhají již desítky let: v ošetření kejdy, stájové hygieně, péči o zvířata a ve vysoce kvalitních hnojivech. Produkty jako GÜLLEMAX (AMALGEROL CLASSIC) představují dlouholeté zkušenosti z praxe, spolehlivý účinek a partnerskou spolupráci se zemědělskými podniky. Náš cíl se nemění: nabízet řešení, která fungují – den za dnem, sezónu za sezónou.

S přírodou, pro přírodu a pro lidi, kteří s přírodou pracují: to je naše cesta k úspěchu. V této cestě důsledně pokračujeme – s inovačním přístupem, smyslem pro odpovědnost a jasnou představou o tom, jak může vypadat zemědělství budoucnosti. Společně utváříme cestu, která je silnější, udržitelnější a úspěšnější.

S úctou
Zdeněk Vrnáta
Jednatel



| | |
|---|---------------|
| SPOLEČNOST | 02 |
| EDITORIAL | 02 |
| HISTORIE FIRMY | 04 |
| BIOSTIMULANTY | 07 |
| AMALGEROL BIOSTIMULANTY Komplexní ochrana vašich rostlin proti stresu | 08 |
| AMALGEROL ESSENCE Komplexní ochrana vašich rostlin proti stresu | 10 |
| AMALGEROL (AMALGEROL PREMIUM) Naše biostimulační klasika | 11 |
| AMALGEROL SEED Nastartování klíčení a počátečního vývoje rostlin | 12 |
| AMALGEROL STARTER CARBO S biostimulantom a rostlinným uhlím | 13 |
| AMALGEROL SUN Ochrana před horkem, slunečním a UV zářením | 14 |
| OŠETŘENÍ KEJDY & HYGIENA VE STÁJÍCH | 16 |
| GÜLLEMAX (AMALGEROL CLASSIC) / STALLMAX (AMALGEROL STALLMAX) Zkušenosti uživatele | 17 |
| GÜLLEMAX / STALLMAX Od stáje přes kejdu a hnůj až po lepší objemné krmivo | BIO 18 |
| GÜLLEMAX / STALLMAX Použití | BIO 20 |
| GÜLLEMAX N-FIX Stabilizace dusíku & efektivní hnojení | 22 |
| GÜLLEMAX SOS Rozpouští plovoucí krusty a optimalizuje tekutost kejdy | 23 |
| PÉČE O ZVÍŘATA | 24 |
| AMACOOOL Zmírnění bolesti, chlazení otoků | BIO 25 |
| BLACKJELLY Přírodní péče o kůži s podporou hojení | BIO 26 |
| YELLOMINT Pomáhá při otocích vemene a stimuluje spouštění mléka | BIO 27 |
| HNOJIVA | 28 |
| POWERPHOS Rychle dostupný kapalný fosfor | 29 |
| KALIMAX Draselné hnojivo s thio-sírou | 30 |
| BORMAX Maximalizujte potenciál svých plodin | BIO 31 |
| SULFO-N Rychle dostupná dusíkatá a sírná výživa s dlouhodobým účinkem | 32 |
| SULFOMAX Výkonná listová síra pro optimální výživu | 33 |
| KUPFERCHELAT Pro růst, výnos a odolnost vůči stresu | 34 |
| ZINKCHELAT Pro růst, výnos a odolnost vůči stresu | 35 |
| MG-LSA Podpora fotosyntézy a efektivity živin hořčíkem | 36 |
| MANAGAN-LSA Maximalizace fotosyntézy a vitality rostlin | 37 |
| POWDER-S Koncentrované sírné hnojivo (prášková forma) | 38 |
| SULFOGRANULAT Sírné hnojivo s dlouhodobým účinkem | BIO 39 |

* Termín „biostimulanty“, který používáme v našich marketingových materiálech, označuje produktovou kategorii definovanou společností Hechenbichler GmbH a nevztahuje se na oficiální národní ani evropskou registrační kategorii produktů. Registrační kategorie se může lišit v závislosti na jednotlivých zemích. Prosíme, prostudujte si etiketu produktu nebo se obraťte na nás či na příslušné místní nebo národní úřady, abyste zjistili příslušný registrační status.

Produkty označené symbolem **BIO** splňují požadavky nařízení (EU) 2018/848 v platném znění a jsou proto schváleny pro ekologické zemědělství.

Stojíme na pevných rakouských základech a dodáváme do 40 zemí po celém světě

Již více než sedm desetiletí provázíme zemědělců na cestě k produktivnímu a zároveň udržitelnému zemědělství. Z regionálního zemědělského obchodu vznikla mezinárodní společnost zaměřená na biostimulanty, která dnes obsluhuje zákazníky ve více než 40 zemích. S produkty AMALGEROL, GÜLLEMAX a dalšími řešeními posilujeme úrodnost půdy, vitalitu rostlin a pohodu zvířat. Naše kořeny v Rakousku, zkušenosti z nejrůznějších klimatických pásem a pěstebních systémů i úzká partnerství s obchodem a praxí nás motivují k tomu, abychom zajali vedoucí postavení na světovém trhu s biostimulanty. Výzkum, kvalita „Made in EU“ a silný tým pro to tvoří pevný základ. Společnost AMALGEROL CZ s.r.o. vznikla dnem 1.8.2007 (zápisem do obchodního rejstříku v Českých Budějovicích) odštěpením divize

Amalgerol, která patřila do 31.7.2007 pod společnost Jihospol a.s. Tímto se stala společnost AMALGEROL CZ s.r.o. výhradním samostatným distributorem produktů AMALGEROL do ČR a na Slovensko.

Přípravky amalgerolové řady jsou registrovány v České republice již od roku 1991. Od té doby byly v ČR odzkoušeny ve stovkách poloprovozních pokusů a staly se součástí řady výzkumných úkolů, které prováděly kompetentní a nezávislé instituce.

Dále se naše společnost může opírat o zkušenosti a výzkum mnoha zahraničních partnerů. Veškeré potřebné informace k nám vyráběným nebo prodávaným výrobkům Vám rádi poskytnou naši regionální odborní prodejci působící přímo ve vašem regionu.

► Milníky naší historie



Počátky AMALGEROLU

Příběh AMALGEROL začíná ve Švýcarsku. V malém městě Amriswil nedaleko Bodamského jezera zahajuje mistr zahradník Karl Bentele originální výrobu ve velmi malém měřítku.

1948



Přechod do vlastnictví rodiny Hechenbichler

Rodina Hechenbichler přebírá prodej AMALGEROL pro Rakousko. Původně byl AMALGEROL využíván především pro úpravu statkových hnojiv. Díky průkopnické práci se však podařilo rozšířit jeho možné využití dále do oblasti rostlinné výroby.

1981



Start úspěšného příběhu AMALGEROLU

Milníkem bylo zahájení velkosériové výroby - současně byly uzavřeny první exportní kontrakty pro Německo, Itálii, Českou republiku, Maďarsko a Dánsko.

AMALGEROL tak překročil hranice Švýcarska a Rakouska a začal se etablovat na mezinárodních trzích.

1990



HECHENBICHLER

A BOOST FOR SOIL · PLANTS · ANIMALS



AMALGEROL CZ · SK

POSILUJE PŮDU · ROSTLINY · ZVÍŘATA

Založení společnosti AMALGEROL CZ s.r.o.
dne 1. srpna 2007

2007

Globální expanze a strategické nové směřování

Rodina Hueterových přebírá řízení společnosti a pokračuje v jejím rozvoji. AMALGEROL je dnes distribuován ve více než 40 zemích po celém světě. Trhy zahrnují Evropu, Afriku, Asii a Severní Ameriku.

AMALGEROL se stává mezinárodně uznávaným biostimulantem, podporujícím moderní zemědělství po celém světě.

2020



HECHENBICHLER · QUALITY FROM AUSTRIA · SWISS RECIPE · DECADES OF EXPERIENCE

+75
YEARS

Technologie budoucnosti s tradicí: BIOSTIMULANTY

Biostimulanty jsou naší cestou do budoucnosti zemědělství – a zároveň oblastí, ve které jako společnost nejintenzivněji rozvíjíme svůj potenciál. Nepodporují rostliny dodávkou dalších živin, ale aktivací jejich vlastních, přirozených procesů. Tento způsob účinku je klíčový pro zemědělství, které je stále více ovlivňováno extrémními výkyvy počasí, nepředvídatelnými stresovými faktory a rostoucími nároky na efektivitu. Biostimulanty zlepšují vývoj kořenového systému, zvyšují vitalitu a posilují odolnost vůči stresu – a to i v náročných podmínkách, jako je sucho, horko, chlad nebo kolísající srážkové režimy.

Společnost Hechenbichler staví na desítky let ověřovaných mechanismech účinku a tyto principy důsledně dál rozvíjí. AMALGEROL je přitom naší klíčovou technologií, která se osvědčila v nejrůznějších klimatických pásmech, plodinách i typech hospodaření – ve více než 40 zemích světa. Na tomto základě jsme vyvinuli nové formulace pro cílené případy použití – jako jsou AMALGEROL SEED a AMALGEROL SUN – a cíleně rozšířili naše portfolio kombinací rostlinného uhlí a přípravku AMALGEROL v produktu AMALGEROL STARTER CARBO. Naše biostimulanty tak poskytují ještě přesnější podporu v určitých růstových fázích nebo stresových situacích.

Biostimulanty přitom nepůsobí jen na samotnou rostlinu, ale vysoce účinně působí také v půdě. Podporují mikrobiální aktivitu, stimulují biologické metabolické procesy, zlepšují strukturu půdy a prodlužují schopnost zadržování vody. Zároveň zvyšují dostupnost vázaných živin a tím podporují účinnost klasických způsobů hnojení. Výsledkem je živá, aktivní půda, která rostliny lépe zásobuje a buduje jejich odolnost.

Biostimulanty jsou pro nás klíčovým stavebním kamenem zemědělství, které hospodaří udržitelně a zároveň dokáže zajistit vysoké výnosy. Spojují ekologickou odpovědnost s ekonomickou výkonností – a vytvářejí řešení, která fungují celosvětově – v různých klimatických pásmech, pro různé plodiny a různé stresové faktory.



AMALGEROL BIOSTIMULANTY

Přirozená podpora pro rostliny a půdu

CO JSOU BIOSTIMULANTY?

Biostimulanty jsou podle nařízení EU o hnojivech (EU 2019/1009) látky přírodního původu nebo mikroorganismy, které stimulují přirozené procesy v rostlinách a v půdě. Jejich cílem je podpora efektivity využití a příjmu živin, tolerance vůči abiotickému stresu a udržení kvality rostlin, nezávisle na vlastním skutečném obsahu živin v produktu. Biostimulanty jsou přírodní látky nebo mikroorganismy. Přirozeným způsobem podporují růst rostlin a úrodnost půdy. Pomáhají rostlinám lépe přijímat živiny, zvyšují jejich odolnost vůči povětrnostním stresům (sucho, horko, mráz) a zlepšují kvalitu úrody. Jejich účinek není závislý na obsahu živin v samotném biostimulantu.

Jak fungují biostimulanty?

Biostimulanty AMALGEROL přímo podporují imunitní systém vašich rostlin. Posilují jejich přirozenou obranyschopnost a zvyšují jejich odolnost vůči stresovým faktorům. Kromě toho stimulují růst kořenů a celkové zdraví rostlin nepřímo tím, že aktivují a vyživují půdní mikroorganismy. To vede ke zlepšení celkové „kondice“ rostlin. Současně dochází k podpoře půdního života, což přirozeně přispívá ke zdravějším půdám a odolnějším rostlinám.

Klíčové mechanismy účinku biostimulantů AMALGEROL:

- Přímé posílení imunity – aktivují přirozené obranné mechanismy rostlin a urychlují jejich imunitní reakci.
- Zdravější rostliny – biostimulanty podporují celkové zdraví rostlin a zvyšují jejich připravenost reagovat na stres.
- Více energie – zvýšená fotosyntéza poskytuje rostlinám více energie pro růst a obranné procesy.
- Optimální růst kořenů – podporují rozvoj kořenové hmoty a zlepšují osídlení kořenů užitečnými mikroorganismy.

- Více fytohormonů – stimulují růst rostlin a zvyšují jejich odolnost vůči stresu.
- Nižší tlak chorob – biostimulanty posilují buněčné stěny a snižují riziko napadení patogeny v půdě.
- Lepší výnosy plodin – optimalizují složení účinných látek, jako jsou antioxidanty, cukry a proteiny, a zajišťují rovnoměrnou distribuci živin a vody do všech částí rostliny (listy, květy, plody).
- Zlepšení půdy – podporují tvorbu humusu, zvyšují obsah organické hmoty a zlepšují schopnost půdy zadržovat vodu.

Biostimulanty AMALGEROL poskytují jak preventivní podporu pro zdravé rostliny a půdu, tak také rychlou pomoc v případě náhlého stresu – ať už jde o mráz, horko, UV záření, fytotoxicitu nebo mechanické poškození.

Vaše výhody

Biostimulanty AMALGEROL stimulují přirozené procesy, které se vyvíjely miliony let, aby zajistily přežití rostlin. Posilují obranyschopnost rostlin a přispívají tak k zdravému a stabilnímu růstu.













Aktivací signálních mechanismů mezi rostlinami a mikroorganismy v půdě podporují biostimulanty AMALGEROL revitalizaci vaší orné půdy.

Výsledkem je udržitelné zemědělství se stabilními výnosy, i při náročných pěstebních podmínkách.

- Zajištění výnosů, ochrana půdy – nižší potřeba hnojiv a přípravků na ochranu rostlin, při zachování stabilních výnosů.
- Vysoká odolnost vůči stresu – vaše rostliny si déle zachovávají vitalitu i při extrémních podmínkách, jako jsou horko, mráz, UV záření nebo přemokření.
- Imunizační efekt – už malé množství biostimulantů aktivuje obranné mechanismy celé rostliny.
- Nejlepší volba při abiotickém stresu – biostimulanty jsou nepřekonatelné, pokud jsou rostliny vystaveny extrémním podmínkám.
- Rovnováha mezi půdou a rostlinou – živá, zdravá půda podporuje silný růst rostlin, zvyšuje tvorbu humusu a zlepšuje schopnost zadržovat vodu.

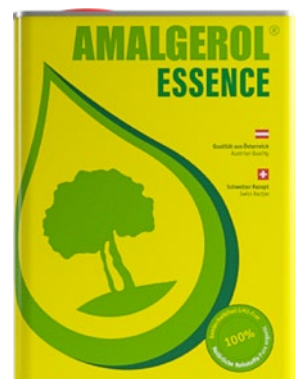
AMALGEROL – Multikomponentní biostimulanty

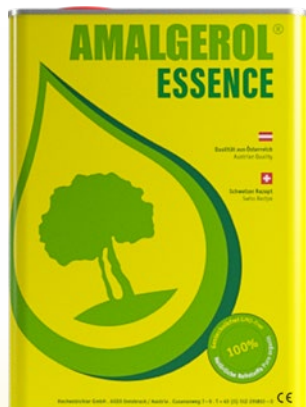
AMALGEROL (AMALGEROL PREMIUM) & AMALGEROL ESSENCE – jedinečné biostimulanty úspěšně využívané již desítky let. Díky dokonale sladěné směsi přírodních složek dokáží mnohem více, než jednotlivé účinné látky samostatně. Podporují přirozené obranné a metabolické procesy rostlin i půdní život – od klíčení až po sklizeň, a to i za extrémních povětrnostních podmínek. Zlepšují efektivitu využití živin, pomáhají rostlinám lépe zvládat stres a zajišťují stabilní výnosy. Díky těmto vlastnostem představují udržitelná řešení pro odolné a perspektivní zemědělství budoucnosti.

| AMALGEROL | FUNKČNÍ SLOUČENINY | AMALGEROL ESSENCE |
|---|---|---|
|  | Rostlinné stimulační peptidy vyvolávají obranné reakce (priming) zvyšují připravenost a odolnost rostlin vůči stresu |  |
|  | Bioaktivní sacharidy mobilizují cukry (osmotický ochranný štít) snižují fytotoxické reakce podporují mikrobiální život v půdě |  |
|  | Látky podobné huminovým kyselinám zlepšují vývoj kořenů zpřístupňují mikroživiny (chelátování) aktivují půdní život |  |
|  | Bylinné extrakty podporují signální komunikaci rostlin pro posílení obranných mechanismů a stimulaci růstových procesů |  |
|  | Uhlovodíky a organické povrchově aktivní látky podporují růst mikroorganismů a humifikaci, zároveň působí jako smáčedla | |
| | Mikrobiální metabolity / postbiotika signální molekuly, které posilují interakce mezi bakteriemi a rostlinami urychlují imunitní reakci a modulují metabolismus |  |
| | Organické stopové prvky optimalizují přenos signálů zlepšují reakci rostlin na stres |  |
| | Signální molekuly rostlin optimalizují růst a celkovou vitalitu rostlin |  |



Oba naše biostimulanty mají certifikaci CE. Oficiálně jsou uznány jako EU biostimulanty (PFC6) pro polní plodiny, které zvyšují výnosy.





BIO



Použití

2-3 l/ha na jednu aplikaci; nepřekračujte 4 l/ha. Použijte dostatečné množství vody, abyste zajistili důkladné smočení půdy a listů. Termíny aplikace pro specifické plodiny naleznete na etiketě výrobku a na našich webových stránkách.

AMALGEROL ESSENCE odpovídá nařízení (EU) 2018/848 v platném znění a je proto **schválen pro ekologické zemědělství**.

Funkční sloučeniny

Rostlinné stimulační peptidy, bioaktivní sacharidy, látky podobné huminovým kyselinám, bylinné extrakty, mikrobiální metabolity / postbiotika, organické stopové prvky, signální molekuly rostlin

Doplňující informace: NPK 3-0-3; 3 % dusík (N) celkový, rostlinného původu; 3 % oxid draselný (K₂O) celkový (rozpuštěný ve vodě); 70 % organická hmota v suchině

Technické údaje

Hodnota pH: 5,5-6,5

Specifická hmotnost: 1,23 kg/l

Balení

Kanystř 15 l; 45 x 15 l / pal.

Plastový sud 200 l

IBC kontejner 1 000 l

MULTIKOMPONENTNÍ BIOSTIMULANT

AMALGEROL ESSENCE: Komplexní ochrana vašich rostlin proti stresu

- ▶ Posiluje imunitní systém a odolnost vůči abiotickému stresu
- ▶ Podporuje fotosyntézu, rozvoj kořenového systému a příjem živin
- ▶ Pro moderní zemědělství: vyšší a stabilnější výnosy i kvalita

Proč biostimulanty?

Již malé dávky aktivních látek spouštějí pozitivní řetězovou reakci v imunitním systému rostlin a v půdě. To pomáhá stabilizovat výnosy i přes negativní vlivy prostředí a stresové faktory, jako jsou nepředvídatelné povětrnostní jevy (sucho, horko, pozdní mrazy, silné deště) nebo vedlejší účinky opatření na ochranu rostlin. Biostimulanty posilují růst rostlin a vývoj kořenů a podporují výživu půdního mikrobiomu. Tato součinnost působí proti utužení půdy, erozi a ztrátě humusu, neboť pouze zdravá půda umožňuje optimální růst rostlin. Biostimulanty rozhodujícím způsobem pomáhají optimálně připravit rostliny a půdu na tyto stresové situace.

AMALGEROL ESSENCE se systémovým účinkem

AMALGEROL ESSENCE působí systémově tam, kde je to důležité - jako multikomponentní biostimulant na rostlinu a půdu.

Účinek na list: Aktivuje vlastní imunitní odpověď rostliny

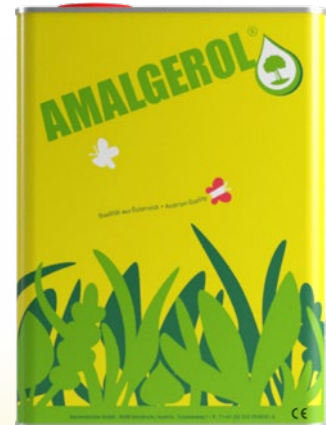
- Antioxidanty a signální peptidy aktivují neutralizaci škodlivých molekul, které vznikají ve stresových situacích.
- Bioaktivní sacharidy pomáhají porostům rychleji se zotavit po krupobití, mrazu nebo chemickém stresu.
- Priming, indukce imunitní odpovědi rostlin, cíleně připravuje rostlinu na krizové situace a umožňuje jí rychleji a odolněji reagovat na stres.

Účinek v půdě: Základ pro růst

- Látky podobné huminovým kyselinám aktivují půdní život a mobilizují blokované mikroživiny, minerální látky se stávají dostupnějšími díky tvorbě chelátů.
- Signální molekuly a postbiotika podporují silný růst kořenů a tím podporují příjem živin a vody.
- V součinnosti mikroorganismů a kořenových výměšků se zlepšuje půdní struktura, což zvyšuje vodní kapacitu a úrodnost půdy.



Označení CE – PFC 6(B) podle nařízení (EU) 2019/1009: Nemikrobiální rostlinný biostimulant / Kvalitativní znak: Zvýšení výnosu u všech plodin



BIOSTIMULANT

AMALGEROL: Naše biostimulační klasika

- ▶ Posiluje imunitní systém a odolnost vůči abiotickému stresu
- ▶ Zlepšuje zdraví půdy, posiluje vývoj kořenů
- ▶ Podporuje vysokou kvalitu výnosu

Proč biostimulanty?

Již malé dávky aktivních látek spouštějí pozitivní řetězovou reakci v imunitním systému rostlin a v půdě. To pomáhá stabilizovat výnosy i přes negativní vlivy prostředí a stresové faktory, jako jsou nepředvídatelné povětrnostní jevy (sucho, horko, pozdní mrazy, silné deště) nebo vedlejší účinky opatření na ochranu rostlin. Biostimulanty posilují růst rostlin a vývoj kořenů a podporují výživu půdního mikrobiomu. Tato součinnost působí proti utužení půdy, erozi a ztrátě humusu, neboť pouze zdravá půda umožňuje optimální růst rostlin. Biostimulanty rozhodujícím způsobem pomáhají optimálně připravit rostliny a půdu na tyto stresové situace.

AMALGEROL se systémovým účinkem

AMALGEROL působí systémově tam, kde je to důležité – jako biostimulant na rostlinu a půdu.

Účinek na list: Aktivuje vlastní imunitní odpověď rostliny

- Rostlinu stimulující peptidy zvyšují pohotovost pro vlastní imunitní odpověď rostliny, aby aktivně čelila stresovým faktorům.
- Bioaktivní sacharidy pomáhají plodinám rychleji se zotavit po mechanickém (krupobití, mraz) nebo chemickém stresu.
- Priming, příprava obranných reakcí rostlin, umožňuje rostlině v krizové situaci reagovat na stres rychleji a cíleněji.

Účinek v půdě: Základ pro růst a zdraví půdy

- Látky podobné huminovým kyselinám aktivují půdní život a mobilizují blokové mikroživiny, minerální látky se stávají dostupnějšími díky tvorbě chelátů.
- Bylinné extrakty a organické tenzidy stimulují silný růst kořenů s větším množstvím kořenového vlášení. To optimalizuje příjem živin a vody a podporuje etablování užitečných mikroorganismů na kořenech.
- Uhlovodíky cíleně podporují mikrobiální růst a procesy humifikace. To trvale zlepšuje půdní strukturu, a tím i kapacitu půdy pro zadržování vody a vzduchu.



Použití

2–5 l/ha na jednu aplikaci. Použijte dostatečné množství vody, abyste zajistili důkladné smočení půdy a listů. Termíny aplikace pro specifické plodiny naleznete na etiketě výrobku a na našich webových stránkách.

Funkční sloučeniny

Rostlinné stimulační peptidy, bioaktivní sacharidy, látky podobné huminovým kyselinám, bylinné extrakty, uhlovodíky a organické povrchově aktivní látky.

Technické údaje

Hodnota pH: 8,5

Specifická hmotnost: 0,97 kg/l

Balení

Plechový kanystr 10 l

Plechový kanystr 25 l

Plastový sud 200 l

Paletová plastová nádrž (IBC): 1 000 l



Označení CE – PFC 6(B) podle nařízení (EU) 2019/1009: Nemikrobiální rostlinný biostimulant / Kvalitativní znak: Zvýšení výnosu u všech plodin

Standardní věty o nebezpečnosti
H412 Škodlivý pro vodní organismy, s dlouhodobými účinky.

AMALGEROL SEED

AMALGEROL SEED podporuje vývoj rostlin a zajišťuje uniformitu sazenic.

Foto: Kukuřičné rostliny vyklíčené v neošetřené půdě (vlevo); ve srovnání s těmi, které byly vyklíčeny s přípravkem AMALGEROL SEED (vpravo).



Použití

Použijte před setím/výsadbou k moření osiva a ošetření hlíz. Aplikujte až 48 hodin před setím/výsadbou.

Ošetření osiva (obilniny, rýže atd.):

1,5-3 l/t, aplikační kapalina 6-10 l/t.

Ošetření hlíz (brambory):

0,3-0,7 l/t, aplikační kapalina 20 l/t.

Obsah živin

NK 3-3

3,0 % dusík (N), celkový

2,7 % organický dusík (N_{org})

rostlinného původu

0,3 % amonný dusík (NH₄)

3,0 % oxid draselný (K₂O), celkový

20 % organický uhlík (C_{org})

47 % sušina

C_{org}/N = 6,7

—

Obsahuje 0,6 % celkového oxidu fosforečného (P₂O₅)

Technické údaje

Hodnota pH: 5,5-6,5

Specifická hmotnost: 1,23 kg/l

Balení

Plastový kanystr 10 l; 60 x 10 l / pal.

PODPORA RANÉHO VÝVOJE POROSTU

AMALGEROL SEED: Nastartování klíčení a počátečního vývoje rostlin

- ▶ Podporuje klíčení, raný růst a silný vývoj kořenového systému
- ▶ Zlepšuje toleranci vůči abiotickému stresu
- ▶ Zvyšuje kvalitu sklizně a výnos

Silný start a vyrovnané vzcházení porostu

AMALGEROL SEED probouzí plný potenciál vašeho osiva. Díky cílené aktivaci metabolických procesů klíčí rostliny silněji a rovnoměrněji. Výsledkem je vitální porost, který se dobře etabluje i v obtížných podmínkách – jako je chlad nebo sucho.

Silnější sazenice – lepší vývoj kořenů

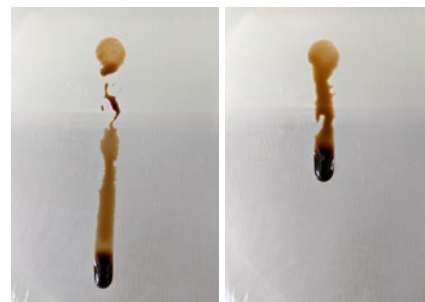
Ošetřené osivo okamžitě vytváří silnější kořeny a výhonky. To zlepšuje příjem živin a vody a bezpečně ukotvuje rostlinu v půdě. Díky včas aktivovaným obranným reakcím se významně zvyšuje míra přežití klíčících rostlin, a to i při stresu z nedostatku živin nebo při suchu.

Zlepšená mikrobiální interakce

AMALGEROL SEED působí dvojím způsobem: posiluje klíčící rostlinu a zároveň vytváří ideální prostředí pro užitečné endofyty a mikroorganismy v kořenové zóně. Tito „pomocníci“ zpří-

stupňují živiny a produkují růstové hormony. Produkt je navíc možné výborně kombinovat s mikrobiálními mořidly, čímž se podpoří jejich uchycení a působení v porostu. .

Zlepšíte výkonnost své sklizně od samotných základů. Priming osiva je nákladově efektivní metoda, která dodává osivu metabolický impuls, který potřebuje pro rychlý, silný a odolný růst – a to i ve stresu.



AMALGEROL SEED velmi dobře přilne k hladkým povrchům a má dobré smáčecí vlastnosti. To je důležité pro efektivní proces primingu osiva.
Foto: Kapičky produktu AMALGEROL ESSENCE (vlevo) a AMALGEROL SEED (vpravo) na hydrofobním povrchu.



STARTOVACÍ HNOJIVO PRO RANNÝ VÝVOJ POROSTU

AMALGEROL STARTER CARBO: s biostimulantem a rostlinným uhlím

- ▶ Zajišťuje optimální počáteční vývoj
- ▶ Aplikace společně s osivem v jedné pracovní operaci
- ▶ S 5 % biostimulantu AMALGEROL ESSENCE a 5 % rostlinného uhlí

Proč startovací hnojivo?

Zatímco mladá rostlina zpočátku čerpá ze zásob uložených v semeni, v následujících fázích růstu rozhoduje o budoucí vitalitě a výnosu jak silný a dobře vyvinutý kořenový systém u rostliny vznikne. Právě v této citlivé startovací fázi je rozhodující optimální zásobení živinami. Granulka AM STARTER CARBO může v těchto případech přinést klíčovou podporu každé vznikající rostlince. Zejména ve vlhkém a chladném jaru je dostupnost důležitých živin v půdě – především fosforu – často omezena. Dostatečné zásobení dusíkem (N) a fosforem (P) podporuje rychlý vývoj kořenů a zároveň podporuje osídlení kořenové zóny užitečnými mikroorganismy. Tím se zvyšuje odolnost mladých rostlin vůči stresu a dlouhodobě se zlepšuje dynamika živin v půdě. Rostlinné uhlí (biochar) obsažené v produktu tyto účinky zesiluje i po skončení počáteční fáze a přispívá k dlouhodobému zdraví půdy a rostlin.

Díky aplikaci hnojiva ve formě mikrogranulátu přímo během setí se živiny dostávají přesně tam, kde jsou potřeba: do zóny uložení osiva. Jsou tak klíčovými rostlině bezprostředně k dispo-

zici – pro rychlý, rovnoměrný a zdravý start.

Růstový náskok AMALGEROL STARTER CARBO

- Zásobuje klíčící rostlinu důležitými živinami, dusíkem, fosforem a zinkem, v dostatečném množství.
- Vhodné pro všechny seté plodiny, jako je kukuřice, tykev, sója, cukrovka, slunečnice, obiloviny, polní zelenina, ale i pro trávnické.
- Obsahuje biostimulant AMALGEROL ESSENCE a rostlinné uhlí, které společně pozitivně ovlivňují zdraví rostlin a půdy.

AMALGEROL ESSENCE a rostlinné uhlí podporují tvorbu kořenů, aktivují půdní život, čímž optimalizují dostupnost živin a vody a společně **posilují imunitní systém mladé rostliny**. Rostlinné uhlí navíc slouží jako dlouhodobý zásobník uhlíku v půdě.



Použití

Řádkové plodiny: 15–20 kg/ha do setového lůžka během setí.

Okrasné trávnické: 15–20 kg/ha.

Obsah živin

NPK (Ca, S) 11-36-0,2 (+3,5 +6,8)

11 % Celkový dusík (N)
 10,0 % amonný dusík
 0,9 % močovinný dusík
 0,1 % organický dusík rostlinného původu
 36 % celkový oxid fosforečný (P₂O₅) (= 15,7 % P)
 34,8 % vodorozpustný P₂O₅ (= 15,2 % P)
 36,0 % P₂O₅ rozpustný v neutrálním citrátovém amoniaku (= 15,7 % P)
 0,2 % celkový oxid draselný (K₂O) (= 0,17 % K)
 3,5 % celkový oxid vápenatý (CaO) (= 2,5 % Ca)
 6,8 % oxid siřičitý (SO₂) (= 2,7 % S)
 1,25 % celkový zinek (Zn); 1,0 % jako ve vodě rozpustný síran a 0,25 % jako ve vodě rozpustný komplex lignosulfonátu
 5,8 % organický uhlík (C_{org})
 95 % sušina
 0,5 C_{org} /N
 —

S 5 % AMALGEROL ESSENCE

Technické údaje

Granulometrie: 0,5–1,5 mm

Balení

Pytel 20 kg; 40 x 20 kg / pal.

Minimální odběr: 1 pal.



Varování

Standardní věty o nebezpečnosti:

H319 Způsobuje vážné podráždění očí.
 H411 Toxický pro vodní organismy, s dlouhodobými účinky.

S přípravkem AMALGEROL SUN se podařilo zlepšit celkové chování při dozrávání jablek (spodní pole), což vedlo ke sklizni rovnoměrněji vybarvených jablek a lepšímu vnímání ze strany zákazníků.



Použití

2-4 l/ha na jednu aplikaci. Použijte dostatečné množství vody, abyste zajistili důkladné smočení listů. Kurativní opakovaná aplikace před a během období veder.

Doporučení pro aplikaci u specifických plodin naleznete na etiketě výrobku a na našich webových stránkách.

Obsah živin

NK [Ca-Mg-S] 2,3-2 [7,5-0,1-1]

2,3 % dusík (N), celkový

2,1 % organický dusík (N_{org}) rostlinného původu

0,2 % amonný dusík (NH_4)

2,0 % oxid draselný (K_2O), celkový

7,5 % oxid vápenatý (CaO), celkový

0,1 % oxid hořečnatý (MgO), vodorozpustný

1,0 % oxid sírový (SO_3), vodorozpustný

15 % organický uhlík (C_{org})

49 % sušina

$C_{org}/N = 6,5$

—

Obsahuje 0,4 % celkového oxidu fosforečného (P_2O_5)

Technické údaje

Hodnota pH: 6-7

Specifická hmotnost: 1,31 kg/l

Balení

Plastový kanystř 10 l; 60 x 10 l / pal.

OCHRANA PROTI SLUNCI S NEVIDITELNOU OCHRANOU

AMALGEROL SUN: Ochrana před horkem, slunečním a UV zářením

- ▶ Aktivuje ochranu buněk zvýšenou produkcí antioxidantů
- ▶ Zvyšuje obsah pigmentů a chrání rostliny před UV poškozením
- ▶ Moduluje příjem CO_2 a ztrátu vody prostřednictvím funkce průduchů

Zajištění tržní kvality i v extrémních podmínkách

Rostoucí UV zatížení a extrémní teploty představují pro zemědělské systémy nové výzvy. AMALGEROL SUN spolehlivě chrání vaše plodiny před škodami způsobenými světlem a horkem. Produkt snižuje oxidační poškození a nekrózy až o 70 % – zcela bez viditelného filmu částic. S přípravkem AMALGEROL SUN se plody vyvíjejí rovnoměrně a i za obtížných povětrnostních podmínek zůstávají výnosy stabilní a podíl plodů v tržní kvalitě vysoký.

Optimální vybarvení a sladší plody

AMALGEROL SUN aktivuje produkci přirozených ochranných pigmentů v rostlině. Škodlivé záření je tak absorbováno a nemůže již poškodovat buňky. Výhoda: přebytečná světelná energie se přeměňuje přímo na vlastní energii rostliny (cukr, BRIX). Tato energetická rezerva vede k rovnoměrnějšímu dozrávání a intenzivnějšímu vybarvení plodů.

Maximalizace odolnosti vůči stresu

AMALGEROL SUN aktivuje vlastní imunitní systém rostliny. Podporuje neutralizaci volných radikálů (ROS) poškozujících buňky a podporuje tvorbu ochranných molekul, aby se zabránilo zastavení růstu při horku. Navíc reguluje funkci průduchů (stomat) pro minimalizaci ztráty vody při zajištěném zásobování CO_2 . Výsledkem jsou odolné rostliny, které zůstávají vitální i při silném slunečním záření.



Úžeh vede k hnědnutí a nekróze bobulí a násady plodů, což nakonec zhoršuje celkovou kvalitu hroznů. S přípravkem AMALGEROL SUN lze snížit nekrotická poškození ve srovnání s neošetřenými hrozny až o 70 %.





Přirozená účinnost prověřená dlouhodobou praxí: OŠETŘENÍ KEJDY A HYGIENA STÁJÍ

Moderní stájové hospodářství vyžaduje řešení, která spolehlivě účinkují a zároveň podporují přirozené procesy. Naše produkty pro kejdu a hygienu stájí jsou navrženy tak, aby usnadňovaly každodenní pracovní postupy ve stájích a zároveň cíleně zlepšovaly kvalitu kejdy a maximalizovaly i její účinek na poli. Zvyšují tekutost, snižují zápach, podporují procesy biologického odbourávání a přispívají k hygieničtějším prostředí ve stájích – což je rozhodující faktor pro zdraví zvířat a efektivní řízení podniku.

GÜLLEMAX patří již řadu let k produktům, kterým zemědělci dlouhodobě důvěřují. Osvědčená receptura podporuje homogenizaci kejdy, zabraňuje vzniku tvrdých usazenin, rozpouští plovoucí krusty i sedimenty a výrazně usnadňuje míchání i následnou aplikaci. Zároveň vytváří v jímkách kejdy stabilnější biologické prostředí, ve kterém mohou lépe probíhat přirozené rozkladné procesy.

Tyto pozitivní efekty pokračují i na poli: díky zlepšené kvalitě kejdy se zvyšuje reakční schopnost půdy. Organický podíl se rychleji přeměňuje, drobtovitá struktura půdy se stabilizuje, zhutnění se redukuje a půdní život dostává více prostoru. Tím se zlepšuje příjem a zadržování vody, což dlouhodobě vede k odolnějším a úrodnějším půdám.

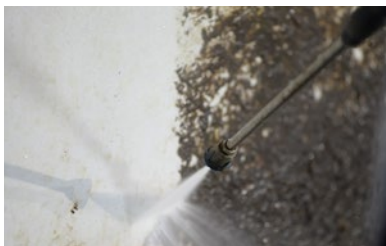
Výsledkem je komplexní přínos napříč celým procesem: čistší podmínky ve stáji, efektivnější logistika při skladování kejdy, snazší pracovní postup při aplikaci a dlouhodobé zlepšení zdraví půdy. Přirozená podpora, která citelně ulehčuje moderním podnikům v jejich každodenní práci – a která dlouhodobě pomáhá udržovat půdu a přírodní koloběhy v rovnováze.

„Čištění stájí s GÜLLEMAX je mnohem jednodušší, rychlejší a úspornější než dříve.“

Josef Misslinger



„Pomocí dávkovacího zařízení aplikujeme 5% roztok GÜLLEMAXu na stěny stáje.“



„Změklé krusty exkrementů odšťikáme vysokotlakým čističem ze vzdálenosti 20 - 30 cm.“



„Pro naše volné ustájení, je GÜLLEMAX nejjednodušší metodou čištění stáje.“



Josef Misslinger, Wißberghof, Hopfgarten, Tyrolsko
Mléčná farma s červenostrakatým skotem a vlastní produkcí sýrů; volné ustájení cca 130 DJ skotu.
Kombinuje moderní chovu a řemeslného zpracování mléka pro udržitelnou produkci.

ZKUŠENOSTI UŽIVATELE

Čištění stáje a péče o kejdu „za zlomek času“

Josef Misslinger dlouhodobě využívá GÜLLEMAX a STALLMAX při úklidu stájí na své mléčné farmě. Zvýšil efektivitu a výrazně si snížil množství práce.

Úkol

Josef Misslinger provozuje rodinnou mléčnou farmu se 130 kusy červenostrakatého skotu (Fleckvieh). Průměrná dojivost na farmě dosahuje 9 000 kg. V létě, když jsou krávy na horské pastvině a stáj je prázdná, provádí Josef Misslinger kompletní čištění stáje.

Postup:

- nastříkejte 5% roztok GÜLLEMAX tak, aby byl povrch důkladně provlhčen
- nechte působit 30 minut
- opláchněte studenou vodou
- naneste 5% roztok GÜLLEMAX jako ochranný film na podlahu a stěny

Výsledek

„Čištění stájí pomocí GÜLLEMAX je mnohem jednodušší, rychlejší a ekonomičtější než dříve,“ shrnuje Josef Misslinger. „Ve stáji je mnohem nižší intenzita zápachu a podstatně méně hmyzu. Po druhé (ochranné) aplikaci přípravku GÜLLEMAX jeho ochranný film zajistí, že se exkrementy méně přichytávají na podlahu a stěny, což usnadňuje další následné čištění“



ZDRAVÍ ZVÍŘAT A KVALITA KEJDY

GÜLLEMAX: Od stáje přes kejdu a hnůj až po lepší objemné krmivo

VÝZVY V CHOVU HOSPODÁŘSKÝCH ZVÍŘAT: HYGIENA STÁJE A ZHDNOCENÍ STATKOVÝCH HNOJIV

Moderní chov hospodářských zvířat je závislý na hygieně stáji a odpovědném zacházení se statkovými hnojivy. Čisté, dobře větrané stáje vytvářejí základ pro zdravá zvířata, vysokou užitkovost a udržitelnou produkci. Profesionální management živin zároveň nabízí šanci optimálně využít cenné zdroje a snížit zátěž životního prostředí. GÜLLEMAX je perfektním doplňkem pro vaši stájovou hygienu, efektivně podporuje procesy čištění, zlepšuje stájové klima, cíleně podporuje skladovací technologie a podporuje efektivní využití statkových hnojiv na travních porostech. Tak se z povinnosti stává příležitost pro budoucnost – pro welfare zvířat, životní prostředí i ekonomiku stejnou měrou.

Čištění stáje a dojirny

Krusty z hnoje a zbytků krmiva se často odstraňují jen obtížně. Tučky, bílkoviny, sacharidy – to vše jsou složky těchto krust na stěnách, podlažích i paznehtech, jejichž odstranění, jakmile zaschnou, vyžaduje mnoho času a čisticích prostředků. Speciální složení přípravku GÜLLEMAX výrazně urychluje uvolňování těchto usazenin. Po krátké době působení lze vše během okamžiku odstranit běžným vysokotlakým čističem. GÜLLEMAX vám pomáhá šetřit: potřebujete méně čisticích prostředků a kratší dobu pro mytí a mnohem nižší spotřebu vody.

Zlepšená stájová hygiena a méně much

Pravidelné používání přípravku GÜLLEMAX snižuje tvorbu krust na podlahách a nasměruje přirozený rozklad kejdy. Kejda snadněji odtéká a díky změně biologii kejdy nacházejí larvy much méně podmínek pro vývoj a život. Výsledek: méně zápachu a méně much. Tím se podporuje zdraví a pohoda zvířat a zároveň se zvyšuje jejich užitkovost.

Lepší stájové klima - vyšší užitkovost zvířat

Amoniak, metan, sirovodík jsou zdraví škodlivé plyny z kejdy, které zatěžují i klima. Špatný vzduch ve stáji negativně ovlivňuje zdraví zvířat i lidí, vede ke zvýšenému riziku infekcí a snížené konverzi krmiva.

GÜLLEMAX snižuje vznik nepříjemných pachů, které jsou vyvolány množstvím nežádoucích mikroorganismů v kejdě. Díky přípravku GÜLLEMAX, s jeho zdravými prospěšnými éterickými oleji, se vzduch ve stáji znatelně zlepšuje. Zvířata jsou tak méně zatěžována, jsou zdravější a klidnější, zvyšuje se příjem a využití krmiva.

OŠETŘENÍ KEJDY

Žádná kejda není stejná. Léto nebo zima, složení krmiva a druh zvířat, podestýlka a krmná aditiva způsobují rozdíly v kvalitě kejdy. Velkou roli hraje také obsah vody. GÜLLEMAX podporuje mikroorganismy, které jsou pro účinný rozklad kejdy zásadní. Díky tomu se živiny přeměňují do formy přijatelné pro rostliny a snižuje se nepříjemný zápach. Bakterie, které produkují hnělobný zápach, nemají v tomto prostředí šanci.

Pomáhá redukovat plovoucí krusty – zvyšuje tekutost

Kejda obsahuje mnoho organické hmoty a živin, které slouží mikroorganismům jako potrava. GÜLLEMAX podporuje mikrobiální aktivitu, díky níž se odbourávají a přeměňují lepivé látky jako bílkoviny nebo tuky. Kejda se stává homogenní a tekutější, snadněji se čerpá a aplikuje – omezuje se ucpávání kanálů a tvorba plovoucích vrstev. Díky růstu mikrobů se dusík a síra vážou v organické hmotě a teprve na poli se opět uvolňují ve formě dostupné pro rostliny. Tak se tyto živiny nedostávají ani do ovzduší, ani do podzemních vod – díky specifické úpravě nezatěžují rostliny a půdu nárazově, ale zajišťují dlouhodobější, udržitelný hnojivý efekt.

Upozornění: Zbytky čisticích prostředků a antibiotik v kejdě tento růst mikroorganismů potlačují – mikrobiologický systém se narušuje.

Přírodně přeměněná kejda nezapáchá, nelepí, méně tvoří sliz, lépe teče.

OŠETŘENÍ HNOJE

Moderní technologie jako separace kejdy PŘEDSTAVUJÍ IDEÁLNÍ oblast použití pro GÜLLEMAX. Dobře rozložený hnůj je ideálním hnojivem pro zemědělské plochy. GÜLLEMAX urychluje přeměnu a zrání organické hmoty a rozklad podestýlkového materiálu, jako je sláma. Díky zrychlené přeměně se snižuje množství, které je třeba skladovat, a vyzrálý hnůj lze aplikovat dříve.

Cílenou aktivací speciálních mikroorganismů přirozeně přítomných v hnoji dochází k lepšímu zpracování organických složek – vhodnému pro dlouhodobé zásobování rostlin a podporu půdního života – přičemž jsou potlačovány škodlivé organismy a patogeny.

Aplikace GÜLLEMAX už ve stáji usnadňuje vyhrnování hnoje díky složkám, které omezují slepování. V jímce se účinek projeví okamžitě a podpoří mikrobiální fixaci živin.

GÜLLEMAX pozitivně ovlivňuje mikrobiologické prostředí ve stáji – s kladným vlivem na pohodu a vitalitu hospodářských zvířat.

ZLEPŠENÁ KVALITA OBJEMNÉHO KRMIVA

GÜLLEMAX jako součást dobře upravené kejdy nebo hnoje:

- maximalizuje hnojivý účinek dusíku a síry
- zlepšuje snášenlivost pro rostliny a předchází tak popálení nebo poleptání travního drnu
- zvyšuje hnojivý účinek a zajišťuje vyvážené zásobování rostlin živinami po delší dobu
- podporuje tvorbu hustého drnu (větší trsy, hustší kořeny), čímž vzniká méně prostoru pro plevele a dochází k rychlejší regeneraci po mechanickém zatížení (poškození sešlapáním, sečením)
- zvyšuje krmnou hodnotu díky vyššímu obsahu sušiny a lepšímu obsahu živin
- GÜLLEMAX podporuje využití cenných živin, podporuje růst žádoucích krmných trav a jetele s vysokou krmnou hodnotou a snižuje zaplevelení.



GÜLLEMAX / STALLMAX

Použití

POUŽITÍ VE STÁJI

0,1 l GÜLLEMAX na DJ a týden

Pro průběžné používání ve stáji. V závislosti na provozním postupu lze dávku GÜLLEMAX rozdělit do několika dávek týdně.

Smíchejte GÜLLEMAX v poměru alespoň 1:20 s vodou (5% roztok GÜLLEMAX) a dbejte na rovnoměrné rozložení.

Použití ve stáji pro skot

Roštové podlahy: Nalijte přes rošty do kanálů.

Odklíz shrnovacím zařízením (lopaty): Aplikujte v místě startu lopaty a nechte shrnovací lopatu rozprostřít po celé ploše.

Vazné ustájení: Před vyhrnutím hnoje nalijte do hnojného kanálu.

Použití ve stáji pro prasata

Selata, porodna prasnic: Po umytí (před novým naskladněním) aplikujte přes rošty do kanálu na kejdu 0,2 l GÜLLEMAX / m³ kejdy, která bude v kanálu v době vypouštění.

Výkrm prasat: Doporučujeme 0,25 l GÜLLEMAX na prase a výkrmový cyklus. Z toho 50 % aplikujte na začátku turnusu do ještě prázdných kanálů, 50 % v polovině výkrmového cyklu přes rošty do kanálu na kejdu.

Stáj pro březí prasnice a připouštěcí centrum: Každé 4 týdny aplikujte 0,4 l GÜLLEMAX / DJ přes rošty do kanálu na kejdu.

OŠETŘENÍ KEJDY

0,2 l GÜLLEMAX na m³ kejdy

K uvolnění ucpaných kanálů a plovoucích krust a také k ošetření jímek na kejdu.

Uvolnění ucpaných kanálů

Pro dosažení rychlejšího rozpuštění ucpávek kanálů prorazte plovoucí krusty všude, kde je to možné, tryskou vysokotlakého čističe a aplikujte (vstříkněte) přímo do místa ucpání 5% roztok GÜLLEMAX.

Rozrušení a uvolnění plovoucích krust a usazenin

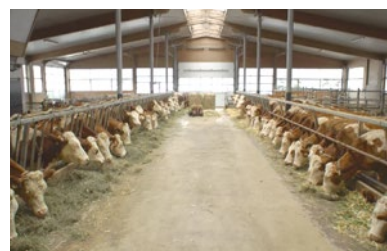
K rozpuštění plovoucích krust, resp. vrstev usazenin v jímcě na kejdu aplikujte 5% roztok GÜLLEMAX přímo do jímk. Pokud je to možné, rozrušte plovoucí krusty či usazeniny na několika místech, aby roztok GÜLLEMAX mohl intenzivně projevit svůj účinek.

Přimíchejte roztok GÜLLEMAX a pokud je to možné, promíchejte obsah jímk. To pomůže roztok GÜLLEMAX rozptýlit a urychlí účinek.

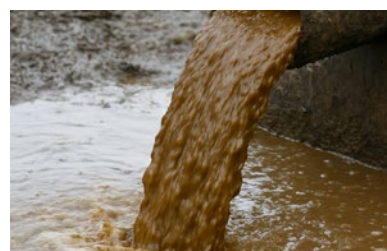
Po cca 30 dnech jsou plovoucí krusty, resp. vrstvy usazenin rozpuštěny.

Ošetření jímek na kejdu

Naředte vodou v poměru alespoň 1:20 (vznikne 5% roztok GÜLLEMAX).



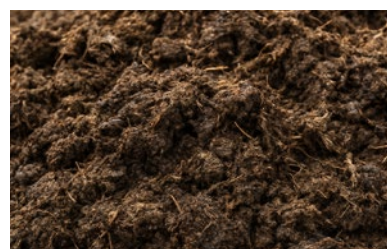
Snížený zápach a méně much přispívají ke zlepšení zdraví zvířat a jejich celkové pohody.



GÜLLEMAX homogenizuje kejdu a zvyšuje její tekutost – pro snazší čerpání a rovnoměrnou aplikaci.



GÜLLEMAX podporuje mikrobiální rozklad – plovoucí vrstvy se rozkládají a ucpávání kanálů se omezuje.



GÜLLEMAX zlepšuje rozklad a zrání hnoje – pro kyprou strukturu, méně zápachu a optimálně dostupné živiny.



OŠETŘENÍ HNOJE

0,3 l GÜLLEMAX na m³ hnoje

Hnůj ošetřený přípravkem GÜLLEMAX je méně lepkavý a má výrazně menší objem. Vyklízení hnoje je snazší, rozklad hnoje (zrání) se urychlí.

Ošetření boxů pro telata a stájí na hluboké podestýlce

Doporučené kroky aplikace:

- Vyhrnutí hnoje
- Vyčištění stáje 5% roztokem GÜLLEMAX
- Rozprostření čerstvé slámy, resp. podestýlky
- Rovnoměrně aplikujte GÜLLEMAX (0,1 l na DJ a týden). Doporučujeme rozdělit tuto dávku do několika aplikací týdně.

Časově úsporné vyklízení hnoje v drůbežárně

Hygienu stájí u brojlerů, krůt, kuřic a nosnic lze zlepšit použitím 5% roztoku GÜLLEMAX.

Brojleři a krůty: 1,5 l GÜLLEMAX na 100 m² podlahové plochy stáje.

Kuřice a nosnice: 2 l GÜLLEMAX na 100 m² podlahové plochy stáje (včetně naskladnění).

Doporučené kroky aplikace:

- vyhrnout hnůj / vyčistit stáj
- Suchou podlahu, stěny, strop a ustájovací zařízení postříkejte 5% roztokem GÜLLEMAX a nechte 20–30 minut působit.
- Umyjte a vydezinfikujte, nechte vždy dobře oschnout.

- Suchou podlahu, stěny, strop a ustájovací zařízení znovu postříkejte roztokem GÜLLEMAX a nechte oschnout.
- Nastelte podestýlku a naskladněte kuřata / slepice.

ČIŠTĚNÍ STÁJE

5% roztok GÜLLEMAX

K mytí stáje a dojírny. Dbejte na rovnoměrné rozložení. 1 litr přípravku GÜLLEMAX na 20 litrů vody vystačí na cca 100 m² plochy stáje.

Mytí stáje a dojírny

- Suché znečištěné plochy a krusty trusu postříkejte 5% roztokem GÜLLEMAX.
- Nechte působit 20–30 minut (při silnějším znečištění až 45 minut), aby GÜLLEMAX mohl uvolnit znečištěná místa a krusty.
- Nečistoty opláchněte vysokotlakým čističem a čistou vodou z krátké vzdálenosti (10–30 cm).
- Čisté plochy znovu postříkejte 5% roztokem GÜLLEMAX. Nové nečistoty již nebudou tak pevně ulpívat.

SPRÁVNÉ, ÚSPORNÉ DÁVKOVÁNÍ

0,1 l GÜLLEMAX / STALLMAX na velkou dobytčí jednotku (DJ) a týden je doporučená a maximální potřebná aplikační dávka pro pravidelné dlouhodobé používání.



Funkční složky

GÜLLEMAX: Vodorozpustný emulzní koncentrát s uhlovodíky, TEA-oleátem, rostlinnými oleji, esenciálními oleji.

STALLMAX: Vodný emulzní koncentrát s rostlinnými oleji, rostlinnými mastnými kyseliny, esenciálními oleji a břídlícovým olejem (Sodium Shale Oil Sulfonate).

STALLMAX odpovídá nařízení (EU) 2018/848 a je proto **schválen pro ekologické zemědělství**.

Technické údaje

pH-hodnota: 8,5–9,5

Balení

Kanistr 10 l; 84 x 10 l / pal.

Kanistr 25 l; 36 x 25 l / pal.

Sud 200 l; 2 x 200 l / pal.



GÜLLEMAX / STALLMAX VAROVÁNÍ

Standardní věta o nebezpečnosti

H336 Může způsobit ospalost nebo závratě.

H412 Škodlivý pro vodní organismy, s dlouhodobými účinky.

EUH066 Opakovaná expozice může způsobit vysušení nebo popraskání kůže.



Aplikace

GÜLLEMAX N-FIX lze vmíchat neředěný během plnění cisterny na kejdu pomocí bypassu nebo sacího hrdla.

Doporučené aplikační dávky:

Louky a pastviny: 4–5 l/ha při prvním a volitelně i při 2. Hnojení

Polní plodiny (obiloviny, kukuřice, řepka, cukrovka, brambory): 5–6 l/ha

Obsah

5,3 % 3,4-dimethylpyrazol fosfát

Technické údaje

pH-hodnota: 3

Měrná hmotnost: 1,05 kg/l

Balení

Kanystř 20 l; 24 x 20 l / pal.



VAROVÁNÍ

Standardní věty o nebezpečnosti

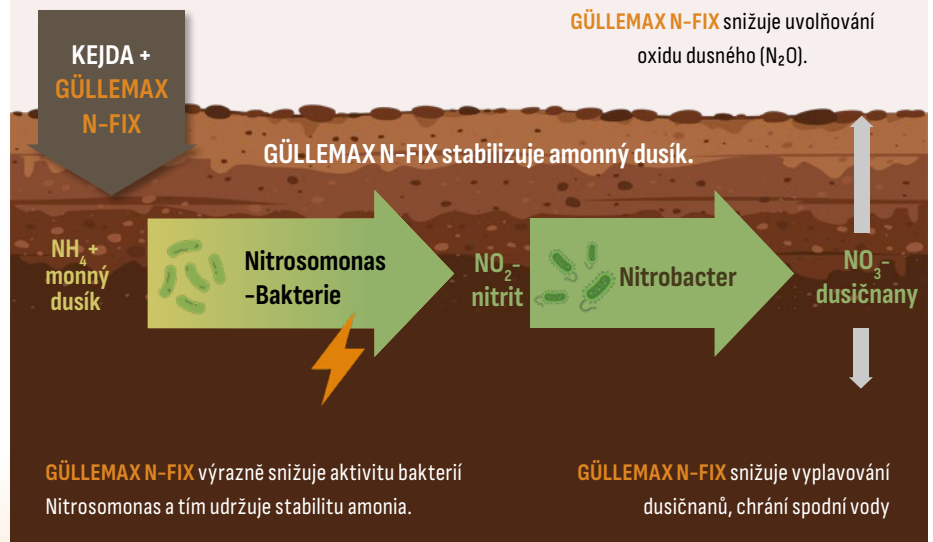
H302 Zdraví škodlivý při požití.

H317 Může vyvolat alergickou kožní reakci.



H361fd Podezření na poškození plodnosti. Podezření na poškození dítěte v těle matky.

H373 Může způsobit poškození ledvin při prodloužené nebo opakované expozici. Cesta expozice: požití.



MAXIMALIZOVAT HNOJIVÝ ÚČINEK ŠETRNĚ K ŽIVOTNÍMU PROSTŘEDÍ

GÜLLEMAX N-FIX: Stabilizace dusíku & efektivní hnojení

- ▷ Stabilizuje amonný dusík
- ▷ Optimalizuje dostupnost pro rostliny
- ▷ Šetří životní prostředí

Stabilizuje dusík – maximalizuje hnojivý účinek

S naším inhibitorem nitrifikace na bázi DMPP účinně stabilizujete dusík z vaší kejdy. GÜLLEMAX N-FIX zpomaluje aktivitu půdních bakterií (bakterie rodu Nitrosomonas) a oddaluje tak přeměnu amonia na dusitany. Aplikovaný amonný dusík zůstává – v závislosti na teplotě půdy a druhu půdy – až 14 týdnů stabilní a dostupný rostlinám. Výsledkem je trvale silný růst rostlin a zlepšená kvalita vaší sklizně.



Jednoduché a časově úsporné

GÜLLEMAX N-FIX lze jednoduše přimíchat pomocí bypassu přímo do cisterny na kejdu..

Šetří životní prostředí a zvyšuje využití dusíku

Použití GÜLLEMAX N-FIX významně přispívá k ochraně životního prostředí. Efektivním zpomalením přeměny amonného dusíku na dusitany se snižuje vyplavování dusičnanů do spodních vod a také únik oxidu dusného do ovzduší. Díky stabilizaci amonného dusíku pomocí GÜLLEMAX N-FIX rostliny přijmou a využijí větší podíl aplikovaného dusíku. To se projeví na jejich zdravém a silném růstu.

Enzymy



GÜLLEMAX-SOS obsahuje enzymy, které rozkládají organické materiály, jako je seno, sláma a vláknité zbytky.

Kejda se stává homogennější a lépe tekutá.



Použití

K rozpuštění plovoucích krust a ucpávek kanálů: 20 g GÜLLEMAX SOS v kombinaci s 0,2 l GÜLLEMAX na m³ kejdy (zředte na cca 5% roztok).

K urychlení rozkladu podestýlky:

Rozpusťte 50 g GÜLLEMAX SOS na m³ hnoje v ne příliš studené vodě a nastříkejte. Následně aplikujte 0,3 l GÜLLEMAX na m³ hnoje.

Obsah živin

1,5 % dusík (N)
0,3 % oxid fosforečný (P₂O₅)
0,2 % oxid draselný (K₂O)
0,3 % síra (S) (0,8 % SO₃)

Technické údaje

Sušina (suš.): ≥ 88 %
Organická hmota: 97 % TM

Balení

Pytel 10 kg

Označení

EUH208 Obsahuje celulózu, bobtnající pšeničný škrob < 10 μm, alfa-amylázu. Může vyvolat alergické reakce.
EUH210 Na vyžádání je k dispozici bezpečnostní list.

GÜLLEMAX-SOS využívá enzymy k rozkladu vláknitých materiálů, čímž odstraňuje plovoucí krusty.

ROZPOUŠTĚNÍ KRUST A UCPÁVEK

GÜLLEMAX SOS: Rozpouští plovoucí krusty a optimalizuje tekutost kejdy

- ▶ Rozkládá vláknité materiály
- ▶ Zlepšuje homogenitu a tekutost
- ▶ Snižuje náklady na míchání a energie

Problémy s pevnými látkami

Efektivnímu nakládání brání pevné látky ze zbytků podestýlky a krmiva a vysoké hladiny amoniaku. Kvůli nízké hustotě a vysokému obsahu vlákniny je rozklad obtížný, což negativně ovlivňuje homogenitu a tekutost, a vede k:

- **Tvorbě plovoucích krust:** Na povrchu se tvoří krusty, které snižují skladovací kapacitu a brání manipulaci.
- **Ucpávkám a problémům s tokem:** Pevné látky ucpávají kanály a potrubí, narušují transport a vyžadují údržbu.
- **Vysokým nákladům na energii:** Pro udržení konzistence je nutné časté a intenzivní mechanické míchání, což zvyšuje spotřebu energie a pracnost.
- **Špatné kvalitě aplikace:** Nehomogenní kejda vede k nerovnoměrnému rozložení živin, zvýšenému zápachu a vyššímu riziku vzniku shluků kejdy.

Chytré řešení

Prášek GÜLLEMAX SOS využívá silné enzymy, jako je celulóza, k aktivnímu rozkladu strukturální organické hmoty, jako je sláma a zbytky vlákniny. Tento biologický rozklad mění fyzikální a chemické vlastnosti vaší kejdy:

- Zacílením na celulózu GÜLLEMAX SOS zkapalňuje plovoucí krusty. To výrazně zlepšuje tekutost, zajišťuje průchodnost kanálů bez ucpávek a drasticky snižuje potřebu mechanického míchání a elektřiny.
- Kromě samotné tekutosti vytváří ošetření homogennější kejdu, která je bezpečnější pro vaše plodiny. To zajišťuje, že živiny jsou rovnoměrně rozloženy a snadno dostupné, čímž se optimalizuje účinnost hnojení pro vynikající výsledky plodin.



Zdravá podpora: PROSTŘEDKY PRO PÉČI O ZVÍŘATA

Zdravá zvířata jsou základem každého úspěšného chovu. Naše výrobky pro péči o zvířata podporují přirozené regenerační procesy u skotu, telat, prasat, ovcí, koz nebo koní – a významně přispívají k bezproblémovému chodu živočišné výroby. Ať už ve stáji nebo na pastvě vás a vaše zvířata při každodenním používání bude provázet stabilita, pohoda a odolnost zvířat – ústřední faktory pro úspěch podniku.

Naše řešení kombinují osvědčené složky s prakticky orientovanými recepturami, které se již řadu let osvědčují v nejrůznějších podnicích, stájích a způsobech chovu. Pomáhají snižovat zátěž, podporovat zdraví kůže a paznehtů, stimulovat regeneraci a cíleně posilovat zvířata v náročných obdobích.

Naše odbornost spočívá v hlubokém porozumění potřebám ze dvou stran: chovatelů hospodářských zvířat, tedy lidí, kteří denně se svými zvířaty pracují a samotných zvířat, která dávají jasné signály, zda něco funguje, či nikoliv. Víme, na čem v praxi záleží, a vyvíjíme produkty, které působí přesně tam, kde je potřeba: jsou účinné, bezpečné, snadno aplikovatelné a přizpůsobené reálným požadavkům při zacházení se zvířaty.

Náš cíl je jasný: spolehlivá podpora, která posiluje zdraví zvířat, stabilizuje pracovní procesy a usnadňuje každodenní práci – přirozeně, účinně a prakticky.



CHLADIVÝ ÚČINEK

AMACOOOL: Zmírnění bolesti, chlazení otoků

- ▶ Rychlé a účinné ochlazení
- ▶ Účinně pomáhá při zánětech
- ▶ Regenerace namáhaných kloubů

Jak AMACOOOL funguje?

AMACOOOL chladí a regeneruje. Právě proto by neměl chybět v žádné stájové lékárně. Díky odpařování vlhkosti je teplo odváděno z těla. Bylinné výtažky, smíchané podle původní švýcarské receptury, podporují regenerační proces v těle díky vyváženému poměru různých éterických a přírodních olejů.

Rychlé a účinné chlazení při zánětech vemene

Při aplikaci na vemeno podporuje AMACOOOL průběh hojení při zánětu vemene (mastitidě) a je účinným doplňkem veterinární léčby. AMACOOOL pomáhá při zasušení dojnic a snižuje riziko otoků vemene v období stání na sucho. Po otelení je podporována regenerace u zarudlých vemen - zejména u prvotelek. Kromě toho lze pomocí AMACOOOL účinně řešit horkost ve vemeni (lokální přehřátí).

AMACOOOL nemá žádný vliv na chuť mléka - jeho používání nevyžaduje žádnou ochrannou lhůtu!

Zmírňuje otoky kloubů

AMACOOOL působí proti otokům a chladí namáhané klouby, šlachy a svaly, podporuje regeneraci při potížích kloubů, šlach a svalů a přináší rychlou úlevu.



BIO



Použití

K podpoře průběhu hojení zánětů vemene: Vemeno potřete silnou vrstvou po dobu jednoho týdne 2-3 x denně. Příjemně a rychle chladí. AMACOOOL nemá žádný vliv na chuť mléka. Žádná ochranná lhůta!

Zasušení dojnic: Vemeno jednoduše po posledním dojení potřete silnou vrstvou přípravku AMACOOOL.

Chlazení otoků a regenerace končetin: Nanášejte v silné vrstvě 2 x denně.

Neaplikujte na otevřené rány nebo sliznice!

AMACOOOL odpovídá nařízení (EU) 2018/848 v platném znění a je proto **schválen pro ekologické zemědělství**.

Složení

Obsahuje jílovitou zeminu, kyselinu octovou, jablečný ocet, rostlinné oleje a esenciální oleje.

Balení

Dóza 2,5 kg; 6 x 2,5 kg / Karton
Kbelík 12,5 kg

Označení

EUH210 Na vyžádání je k dispozici bezpečnostní list.
EUH208 Obsahuje benzylalkohol. Může vyvolat alergické reakce.



BIO



Použití

Po zánětu vemene: 2x denně po dobu jednoho týdne nanést v tenké vrstvě na vemeno a vmasírovat.

Pro péči o kůži: Kožní partie důkladně očistit, poté nanést v tenké vrstvě a vmasírovat. Vynikající pro vnitřní stranu stehen u dojnic a pupeční místa u mladých zvířat.

BLACKJELLY odpovídá nařízení (EU) 2018/848 v platném znění, a je proto **schváleno pro ekologické zemědělství.**

Složení

K zevnímu použití. Obsahuje rostlinné a éterické oleje, břidlicový olej.

Balení

Dávkovací pumpa 1,5 kg; 8 x 1,5 kg / karton
Kbelík 10 kg

Označení

EUH210 Na vyžádání je k dispozici bezpečnostní list.
EUH208 Obsahuje (R)-p-mentha-1,8-dien, cineol, benzylalkohol. Může vyvolat alergickou reakci.



BŘIDLICOVÝ OLEJ

BLACKJELLY: Přírodní péče o kůži s podporou hojení

- ▶ Změkčuje ztvrdlé čtvrti (vemene)
- ▶ Podporuje hojení po zánětu vemene
- ▶ Péče o kůži založená na přírodní bázi

Jak BLACKJELLY působí?

BLACKJELLY působí tak, že na jedné straně zahřívá a podporuje prokrvení a na straně druhé „vytahuje“ ztvrdnutí ze čtvrti vemene. Esenciální a rostlinné oleje se už po tisíciletí používají jako osvědčený domácí prostředek. Tyto znalosti o zahřívacích, prokrvujících a „vytahujících“ bylinných extraktech, předávané z generace na generaci, přirozeně zvyšují pohodu vašich zvířat. Bylinné extrakty vyrobené podle staré švýcarské receptury podporují regenerační procesy v organismu díky vyvážené kombinaci různých esenciálních a dalších přírodních olejů.

Podpora hojení po zánětu vemene a mléčné žlázy

Při aplikaci na vemeno podporuje BLACKJELLY veterinární léčbu a podporuje přirozené hojení, zejména u ztvrdlých čtvrtí. Také u ekzémů, které se vyskytují u vysoce užitkových krav na vnitřní straně stehen / u kořene vemene, může BLACKJELLY podpořit hojení.

BLACKJELLY nemá vliv na chuť mléka – nemá žádné ochranné lhůty!

Přírodní péče o kůži

BLACKJELLY lze úspěšně použít i na otevřená místa na kůži. Znovu změkčuje a zvláčňuje praskliny (ragády), šupinatá ložiska i ztvrdlou tkáň a navrácí jim pružnost. BLACKJELLY se rychle vstřebává a zmírňuje svědění. Proto se skvěle hodí také pro péči o pupeční místa mladých zvířat, kde zároveň odpuzuje mouchy.





POMÁHÁ - ZJEMŇUJE - REGENERUJE

YELLOMINT: Pomáhá při otocích vemene a stimuluje spouštění mléka

- ▶ Pomáhá při otocích vemene
- ▶ Zjemňuje a zvláčňuje vemeno
- ▶ Stimuluje spouštění dojení a průtok mléka

Jak YELLOMINT působí?

YELLOMINT s přírodními bylinami a éterickými oleji pomáhá rychle a efektivně při otocích vemene. Podporuje prokrvení, stimuluje spouštění mléka a posiluje lokální imunitní obranu v oblasti vemene a struků. Vemeno je rychle opět měkké a můžete jej lépe vydojit.

Krém působí osvěživě, snižuje otok a působí blahodárně. Speciálně vybrané éterické oleje podporují imunitní systém a zvyšují pohodu krávy.

YELLOMINT obsahuje vyváženou směs pečujících olejů, především lanolin. Lanolin efektivně váže vlhkost v pokožce a má promašťující účinky. Posiluje vlastní ochrannou bariéru pokožky a činí pokožku vláchnou, měkkou a odolnou. 100 % přírodní znamená žádná ochranná lhůta po použití.

Aplikujte 3 dny před a 3 dny po otelení

S počínající produkcí mléka musí být tkáň vemene silněji prokrvena a tvoří se otok (edém) vemene, což je zcela normální. Toto zadržování vody v tkáni vemene má však dalekosáhlé následky. Otok vemene narušuje obrannou funkci struku, patogeny z prostředí mohou snáze pronikat dovnitř a vyvolávat mastitidy. Kvůli otoku vemene je dojení ztíženo a mléko ponechané ve vemeni zvyšuje riziko mastitidy.

Zvětšené, oteklé vemeno vyvíjí tlak na kožní záhyb stehna a zesiluje tření mezi vemenem a nohou, což se může dále rozvinout v ekzém v kožním záhybu.

V okamžiku porodu má kráva před sebou celou laktaci. Pomozte jí zvládnout tento přechod co nejlépe. Jen tak dosáhne vaše kráva co nejrychleji svého potenciálu a poskytne vysoce kvalitní mléko.



BIO



Použití

Naneste YELLOMINT v tenké vrstvě na vemeno a vmasírujte krém. Doporučujeme používat YELLOMINT 2 x denně 3 dny před a 3 dny po otelení. V případě potřeby i déle. Nanášejte krém pouze zevně na vemeno a nikoliv na struky. Při použití častěji než 2 x denně naneste mezi aplikacemi ošetřující krém.

YELLOMINT odpovídá nařízení (EU) 2018/848, a je proto **schváleno pro ekologické zemědělství**.

Složení

K zevnímu použití. Obsahuje rostlinné a esenciální oleje.

Balení

Plastová dóza s uzávěrem 0,5 kg
Plastová dóza s aplikační pumpičkou 1,5 kg



POZOR
Standardní věty o nebezpečnosti
H315 Dráždí kůži.

H319 Způsobuje vážné podráždění očí.
EUH208 Obsahuje trans-Menthon, p-Mentha-1-en-4-ol, Isomenthon, p-Mentha-1,3-dien, Benzylalkohol. Může vyvolat alergickou reakci.



Spolehlivá kvalita: HNOJIVA

Hnojiva tvoří základ pro každou formu úspěšného zemědělství. Zajišťují vyvážené zásobení živinami a vytvářejí základnu, na které mohou vznikat stabilní výnosy, vitální rostliny a dlouhodobě produktivní půdy. Zemědělství lze chápat jako pyramidu: zcela vespod stojí rovnováha živin v půdě – bez tohoto základu nemůže žádný systém dlouhodobě udržitelně fungovat. Právě zde vstupují do procesu naše hnojiva.

Společnost Hechenbichler dodává již po desetiletí vysoce kvalitní hnojiva, která spolehlivě účinkují a v praxi splní to, co slibují. Naše produkty jsou formulovány tak, aby je bylo možné efektivně aplikovat, působily rovnoměrně a poskytovaly plodinám makro i mikroživiny, které rostliny potřebují pro silný růst a zdravý vývoj. Vyvážené zásobení živinami umožňuje rostlinám naplno rozvinout jejich přirozený potenciál.

Kvalita našich hnojiv nevzniká jen díky pečlivě vybraným surovinám, ale také díky zkušenostem z mnohaleté spolupráce se zemědělskými podniky v nejrůznějších regionech a s rozličnými plodinami. Tato stálost v účinku a spolehlivost dodávek činí z našich hnojiv důležitý stavební kámen v plánování zemědělské produkce – napříč sezónami, předvídatelně a v konstantně vysoké kvalitě.

Tím pomáháme zemědělským podnikům zajistit nejdůležitější základ jejich práce: vyváženou, dobře zásobenou půdu, která umožňuje plodinám plně rozvinout jejich růstovou sílu a dlouhodobě udržuje úrodnost. Tak vzniká základ, na kterém může růst zemědělský úspěch – se stabilním účinkem, osvědčenou kvalitou a spolehlivým zásobením živinami pro každou sezónu a plodinu.



KAPALNÝ FOSFOR

POWERPHOS: Rychle dostupný kapalný fosfor

- ▷ Polyfosfát s dusíkem
- ▷ Rychlý a spolehlivý účinek listové aplikace
- ▷ Podporuje raný vývoj, kvetení a nasazení plodů

Proč rostliny potřebují fosfor právě aplikací přes listy?

Fosfor má v půdě nízkou mobilitu – fosforové molekuly se přirozeně pohybují pouze 2–3 mm za rok!

Nepříznivé pH hodnoty půdy, její zhutnění, sucha a nedostatečně vyvinutý kořenový systém (špatné zásobování vodou) mohou vést k nedostatku fosforu u rostlin, což negativně ovlivňuje jejich růst. POWERPHOS umožňuje cílenou a rychlou korekci nedostatku fosforu přes listovou výživu.

POWERPHOS – ideální fosfor

- Hnojení fosforem je možné kdykoliv, nezávisle na vlastnostech půdy, hodnotě pH a počasí
- Optimální pro všechny situace se zvýšenou potřebou fosforu
- Obsahuje polyfosfát, nejučinnější formu fosforu
- Obsahuje navíc 10 % dusíku

POWERPHOS v travních porostech

Vysoce kvalitní objemné krmivo pro zdraví zvířat a vysokou dojvost vyžaduje dodatečný fosfor.

- Obsah fosforu v hovězí kejdě je obecně příliš nízký
- Proto POWERPHOS jednoduše smíchejte s kejdou a rozstříkejte – je to nejjednodušší a nejrychlejší forma doplnění fosforu v travních porostech.
- Bez dodatečných nákladů na aplikaci.

POWERPHOS na orné půdě pro polní plodiny

V rané fázi vývoje rostliny potřebují rychlý přísun fosforu:

- Intenzivní metabolismus – fosfor je nezbytný pro růst a energetické procesy.
 - Malý kořenový systém – listová výživa fosforem zajistí optimální zásobení
- Před květem pro zajištění vysokého výnosu:
- Lepší tvorba zrn u obilovin
 - Lepší nasazení hlíz (např. brambory)



Použití

Travní porosty: 20–30 l/ha k první seči, 10–15 l/ha ke každé další seči.

Při aplikaci s kejdou přimíchejte POWERPHOS během plnění cisterny neřaděný pomocí bypassu nebo nasávacího hrdla.

Orná půda: 5 l/ha na jednu aplikaci.

Doporučení pro aplikaci u specifických plodin naleznete na etiketě výrobku a na našich webových stránkách.

Obsah živin

NP 10-34

- 10 % dusík (N) celkový
- 10 % amonný dusík
- 34 % oxid fosforečný (P_2O_5) celkový
- 34 % vodorozpustný P_2O_5
- 34 % P_2O_5 rozpustný v neutrálním citranu amonném

Technické údaje

Hodnota pH: 6-7

Specifická hmotnost: 1,38 kg/l

Balení

Plastový kanystr 10 l

Plastový sud: 200 l

Paletová plastová nádrž (IBC): 1 000 l



POZOR

Standardní věty o nebezpečnosti

H302 Zdraví škodlivý při požití.

H319 Způsobuje vážné podráždění očí.



Aplikace

5 l/ha na jednu aplikaci.

Doporučené aplikační termíny specifické pro danou plodinu naleznete na etiketě produktu a na našich webových stránkách.

Obsah živin

K (S) 25 (42) / 20,75 (16,8)

25 % oxidu draselného (K_2O) (=20,75 % K),
rozpuštěný ve vodě

42 % oxidu siřového (SO_3) (=16,8 % S),
rozpuštěný ve vodě

Technické údaje

pH-hodnota: 7,5–8,5

Měrná hmotnost: 1,47 kg/l

Balení

Kanystř 10 l; 75 x 10 l / pal.

Paletová plastová nádrž (IBC): 1 000 l



DRASLÍK A SÍRA - KAPALNÉ

KALIMAX: Draselné hnojivo s thio-sírou

- ▷ Efektivní hnojení draslíkem a sírou
- ▷ Reguluje hospodaření rostlin s vodou a zpevňuje pletiva rostlin
- ▷ Zlepšuje dostupnost živin

Proč rostliny potřebují draslík a síru?

Draslík hraje rozhodující roli v metabolismu rostliny, zejména v metabolismu sacharidů, při tvorbě bílkovin a při regulaci vodního režimu. Draslík zpevňuje listová pletiva, zvyšuje odolnost proti poléhání u obilovin, zlepšuje skladovatelnost a činí rostlinu odolnější vůči stresu. V růstových fázích s vysokou potřebou draslíku zásobení přes půdu většinou nestačí. KALIMAX poskytuje rychlý a efektivní přísun draslíku právě prostřednictvím listové aplikace nebo závlahy.

KALIMAX navíc obsahuje vysoký podíl síry, která je nezbytná pro syntézu bílkovin a zlepšuje efektivitu využití dusíku.

Síra je přítomna ve formě thiosíranu. V této formě je část síry rychle dostupná jako síran, doba účinku se však prodlužuje na několik týdnů.

KALIMAX – efektivní draselné a siřné hnojivo

- Vysoký obsah draslíku a síry, okamžitě dostupný pro rostlinu
- Bezchloridové, a proto vhodné i pro zásobování draslíkem u kultur citlivých na chlor
- Zvyšuje dostupnost živin železa a manganu
- 100% vodorozpuštěné
- Vhodné pro fertigaci a listovou výživu





RYCHLE PŮSOBÍCÍ, VYSOCE ÚČINNÝ LISTOVÝ BOR

BORMAX: Maximalizujte potenciál svých plodin

- ▷ Okamžitá absorpce a rychlý účinek
- ▷ Vynikající mobilita pro maximální efektivitu
- ▷ Podpora kvetení a nasazování plodů
- ▷ Prevence ztráty živin
- ▷ Ověřená účinnost u různých plodin

Bór hraje klíčovou roli v růstu rostlin, zajišťuje silný vývoj buněk, efektivní transport cukru a úspěšné kvetení. Dostupnost bóru v půdě je však často nepředvídatelná kvůli vyluhování v písčitéch půdách nebo fixaci v prostředí bohatém na jíl.

BORMAX je listové hnojivo obsahující bór ve formě boretanolaminu, což je vysoce efektivní řešení, které dodává bór přímo tam, kde ho rostlina nejvíce potřebuje.

Díky vynikající rozpustnosti a rychlé absorpci BORMAX snadno proniká do listových pletí a poskytuje okamžitý účinek. Na rozdíl od běžných zdrojů bóru se efektivně pohybuje rostlinou a dostává se ke klíčovým růstovým bodům, jako jsou květy, plody a nové výhony. Tato mobilita je zásadní pro optimální vývoj pylu, lepší oplození a vyšší kvalitu výnosů.

Ať už je vaším cílem prevence nedostatku bóru nebo zvýšení produktivity, BORMAX je spolehlivou volbou pro moderní výkonné zemědělství.

Dopřejte svým plodinám potřebnou dávku bóru – Vyzkoušejte BORMAX ještě dnes!

Aplikací formou postřiku na list BORMAX překonává omezení spojená s půdou a umožňuje předvídatelný a efektivní příjem bóru. Je obzvláště prospěšný pro plodiny s vysokou potřebou bóru, jako jsou ovoce, zelenina, olejniny a polní plodiny, a zajišťuje lepší odolnost vůči stresu a celkově zdravější růst rostlin.

Při nedostatku bóru je omezena fotosyntéza a snížený transport asimilátů z chloroplastů. Působí na tvorbu generativních orgánů, zvyšuje klíčivost pylu, působí na tvorbu buněčných stěn, meristematických pletí, růst kořenů.

- Aplikace listového bóru může být 20x účinnější než aplikace na půdu.
- Ošetřené rostliny těží z aplikace okamžitě, a hlavně v době, kdy to rostliny potřebují, protože bór je zcela dostupný a asimilovatelný.



BIO



Aplikace

Aplikace (u všech kultur): 5 l/ha před výsivem popř. výsadbou
Při aplikaci ředit v minimální množství 300 l vody na hektar

Obsah živin

11 % bór (B) 150 g/l, ve vodě rozpustný (BEA = bóretanolamin)

Technické údaje

Hodnota pH: 7-8

Reakční produkty monoetanolaminu a kyseliny borité (1:3) / EC 701-024-0

Specifická hmotnost: 1,375 kg/l

Balení

Plastový kanystr 10 l

Paletová plastová nádrž (IBC): 1 000 l



Aplikace

Orná půda: 3–5 l/ha na aplikaci

Rozklad slámy: 20–30 l/ha po sklizni na slámu, aplikujte při dostatečném množství vody a s tryskami pro rovnoměrné pokrytí, poté mělce zapracovat do půdy

Aplikační termíny a dávkování specifické pro danou plodinu naleznete na etiketě produktu a na našich webových stránkách.

Obsah živin

NPK (S) 12-0-0 (65) / 12-0-0 (26)

12 % Celkový dusík (N)

12 % Amonný dusík

65 % Oxid sírový (SO₂) (= 26 % S), vodorozpustný

Technické údaje

pH-hodnota: 8-9

Měrná hmotnost: 1,33 kg/l

Balení

Plastový kanystr 10 l; 75 x 10 l / pal.

Plastový sud 200 l; 2 x 200 l / pal.

Paletová plastová nádrž (IBC): 1 000 l



THIOSÍRA S DUSÍKEM

SULFO-N: Rychle dostupná dusíkatá a sírná výživa s dlouhodobým účinkem

- ▷ Aktivní síra a amonný dusík
- ▷ Zvyšuje účinnost DAM
- ▷ Podporuje rozklad slámy

Proč rostliny potřebují dusík a síru?

Dusík hraje jako jedna ze tří hlavních živin rozhodující roli v metabolismu bílkovin a fotosyntéze. Rostlina může přijímat dusík ve formě dusičnanu a amonného dusíku. Dusičnan sice rostlina dokáže velmi dobře využít, avšak kvůli vysoké mobilitě a rozpustnosti se velmi snadno vyplavuje. Při zvýšené potřebě živin v růstových fázích tak může dojít k nedostatku dusíku, což následně negativně ovlivňuje výnos a vitalitu rostlin.

Proč SULFO-N?

SULFO-N dodává rychle dostupný amonný dusík a pomáhá tím vyrovnat nedostatek dusíku. SULFO-N navíc obsahuje vysoký podíl síry. Tato živina je životně důležitým prvkem pro tvorbu bílkovin a zvyšuje účinnost dusíku. Síra je přítomna ve formě thiosíranu. V této formě je část síry rychle dostupná jako síran, doba účinku se však prodlužuje na několik týdnů.

SULFO-N je ideální produkt pro kombinované hnojení dusíkem a sírou

- Vysoký obsah dusíku a síry, okamžitě dostupný pro rostlinu
- Zlepšuje účinnost hnojení dusíkem
- Zvyšuje dostupnost živin železa a manganu





MIKRONIZOVANÁ ELEMENTÁRNÍ SÍRA

SULFOMAX: Výkonná listová síra pro optimální výživu

- ▷ Zlepšuje efektivitu dusíku
- ▷ Dlouhodobý zdroj síry
- ▷ Zvýšená tvorba chlorofylu
- ▷ Vyšší odolnost vůči stresu
- ▷ Optimalizovaný výnos a kvalita

Síra je klíčová živina pro metabolismus rostlin – přímo ovlivňuje syntézu bílkovin, enzymatickou aktivitu a tvorbu chlorofylu. Bez dostatečného množství síry rostliny nedokážou efektivně využívat dodaný dusík, což vede k neefektivnímu růstu a nižším výnosům.

Udržení optimálního poměru N:S 10:1 je proto zásadní pro maximalizaci efektivnosti dusíku a vyváženou výživu plodin.

Naše moderní, inovativní suspenze mikronizované elementární síry představuje vysoce koncentrované a účinné listové hnojivo, které obsahuje 800 g síry na litr, což zajišťuje rychlou absorpci rostlinami a dlouhodobou dostupnost živiny.

Díky ultrajemné velikosti částic síra zůstává v suspenzi, což umožňuje rovnoměrnou distribu-

ci a vynikající přilnavost na listech. Po aplikaci se mikronizované částice postupně uvolňují, což zajišťuje kontinuální přísun síry, zároveň minimalizuje ztráty vyplavováním. Tento mechanismus činí produkt ideální volbou pro plodiny s vysokou potřebou síry, jako jsou olejiny, obiloviny, zelenina a ovocné stromy.

Listová aplikace umožňuje obejít půdní faktory, které mohou omezovat dostupnost síry, a poskytuje tak spolehlivé a vysoce efektivní řešení pro zlepšení zdraví rostlin a výnosů. Ať už je vaším cílem náprava nedostatku síry, optimalizace využití dusíku, nebo zvýšení odolnosti plodin, naše suspenze mikronizované elementární síry je ideálním nástrojem pro moderní a udržitelné zemědělství.



Aplikace

DÁVKOVÁNÍ: 3-5 l/ha na aplikaci. Množství vody při postřiku min. 300 l/ha!

Obsah živin

56% elementární síry (S) 800 g/l

Technické údaje

Hodnota pH: 8

Specifická hmotnost: 1,44 kg/l

Balení

Plastový kanystr 10 l

Paletová plastová nádrž (IBC): 1 000 l



VAROVÁNÍ
Standardní věty o nebezpečnosti:
H315 Dráždí kůži.



Aplikace

DÁVKOVÁNÍ: 0,75 - 1,5 l/ha, při potřebě opakovat v 10 - 14 denních odstupech. Doby aplikace pro konkrétní plodiny jsou uvedeny na štítku produktu a na našich webových stránkách.

Obsah živin

9 % měď (Cu) 112 g/l, jako EDTA-Chelat, ve vodě rozpustné

Technické údaje

Hodnota pH: 6-7

Specifická hmotnost: 1,25 kg/l

Balení

Plastový kanystr 10 l



VAROVÁNÍ
Standardní věty o nebezpečnosti
H302 Zdraví škodlivý při požití
H315 Dráždí kůži



CHELÁTOVÁ MĚĎ CU-EDTA

KUPFERCHELAT: Pro růst, výnos a odolnost vůči stresu

- ▷ Nezbytná pro aktivaci enzymů
- ▷ Zvyšuje fotosyntézu a přenos energie
- ▷ Zlepšuje kvetení a plodnost pylu
- ▷ Vynikající absorpce a pohyb mědi v rostlině
- ▷ Prevence a náprava deficitu

Měď je nezbytný mikroprvek, který hraje klíčovou roli v aktivaci enzymů, tvorbě ligninu a reprodukčním vývoji. Nedostatek mědi může vést k oslabené struktuře rostlin, snížené fotosyntéze, špatné životaschopnosti pylu a nižší odolnosti vůči stresu, což se negativně odráží na výnosu a kvalitě plodin. Cu-EDTA chelátovaná měď ve formě listového hnojiva poskytuje vysoce účinný a okamžitě dostupný zdroj mědi, který rychle napravuje deficit a optimalizuje růst rostlin.

Díky chelataci EDTA je měď rychle absorbována listovou plochou a efektivně transportována v rostlině. Tento proces podporuje přenos energie, zvyšuje pevnost buněčných stěn a zajišťuje klíčové metabolické funkce, což vede k silnějším a odolnějším rostlinám.

Proti anorganickým formám mědi, které mohou špatně sedimentovat a mít nízkou vstřebatelnost, naše Cu-EDTA formulace zajišťuje maxi-

mální účinnost a biologickou dostupnost, a to i v náročných půdních podmínkách.

Listová aplikace umožňuje přímý a cílený přísun živin, čímž obejde omezení spojená s půdou, jako je vysoký obsah organické hmoty, alkalické pH nebo nadbytek fosforu, které mohou snižovat dostupnost Cu.

Tato vlastnost činí chelátovanou měď obzvláště užitečnou pro obiloviny, ovoce, zeleninu a další plodiny s vysokou hodnotou.

Ať už je vaším cílem posílit strukturu rostlin, podpořit úspěšné množení, nebo zvýšit odolnost proti stresu, Cu-EDTA chelátovaná měď je výkonným nástrojem pro dosažení zdravějších rostlin, vyšších výnosů a prvotřídní kvality plodin.

Silnější rostliny, vyšší odolnost. Vyzkoušejte sílu mědi!



ZN-EDTA CHELÁTOVÝ ZINEK

ZINKCHELAT: Pro růst, výnos a odolnost vůči stresu

- ▷ Optimalizovaná enzymatická funkce
- ▷ Vylepšený vývoj kořenů a výhonků
- ▷ Zlepšené kvetení a tvorba zrna
- ▷ Vynikající absorpce a pohyb v rostlině
- ▷ Prevence a náprava deficitu

Zinek hraje zásadní roli v metabolismu rostlin, ovlivňuje aktivitu enzymů, tvorbu hormonů a syntézu sacharidů. Jeho nedostatek může mít za následek zakrnělý růst, špatný vývoj kořenů, opožděné kvetení a nižší výnosy, zejména u obilnin, zeleniny a ovoce. Naše Zn-EDTA chelátové zinkové listové hnojivo poskytuje účinný, vysoce dostupný zdroj zinku, který zajišťuje rychlou nápravu nedostatků a optimální výkonnost růstu rostlin.

Díky chelátové vazbě EDTA je zinek rychle absorbován listovou plochou a efektivně transportován v rostlině. Tento proces podporuje enzymatické funkce, zlepšuje metabolismus živin a posiluje odolnost vůči stresu, což vede ke zdravějším a výkonnějším plodinám. Na roz-

díl od anorganických forem zinku, které mohou mít nízkou rozpustnost a slabou vstřebatelnost, naše Zn-EDTA formulace zajišťuje maximální účinnost a biologickou dostupnost, a to i v náročných půdních podmínkách.

Listová aplikace umožňuje obejít půdní faktory, které často způsobují imobilizaci zinku, což činí tento produkt zvláště cenným pro plodiny pěstované v alkalických nebo fosforem bohatých půdách, kde je nedostatek zinku nejčastější.

Ať už je vaším cílem podpořit raný růst, zlepšit kvetení a tvorbu zrna, nebo zvýšit celkovou odolnost rostlin vůči stresu, Zn-EDTA chelátovaný zinek je klíčovým nástrojem pro dosažení vyšších výnosů a lepší kvality plodin.



Aplikace

Obecná aplikační dávka 1 l/ha na aplikaci. Množství vody při postřiku min. 200 l/ha. Doby aplikace pro konkrétní plodiny jsou uvedeny na štítku produktu a na našich webových stránkách.

Obsah živin

7,2 % zinek (Zn) 94 g/l, jako EDTA-Chelat, ve vodě rozpustné

Technické údaje

Hodnota pH: 6-7

Specifická hmotnost: 1,3 kg/l

Balení

Plastový kanystř 10 l



Aplikace

Obecná aplikační dávka 1 l/ha na aplikaci. Množství vody při postřiku min. 200 l/ha. Doby aplikace pro konkrétní plodiny jsou uvedeny na štítku produktu a na našich webových stránkách.

Obsah živin

N (Mg) - 6,3 (9)

6,3 % celkový dusičnanový dusík (N) 84 g/l
9 % oxid hořečnatý (MgO) 120 g/l,
rozpuštěný ve vodě

Technické údaje

Hodnota pH: 4,7

Specifická hmotnost: 1,32 kg/l

Balení

Plastový kanistr 10 l



MG-LSA: Podpora fotosyntézy a efektivity živin hořčíkem

- ▷ Maximalizovaná fotosyntéza
- ▷ Zlepšená efektivita dusíku
- ▷ Rychlá a účinná absorpce
- ▷ Silnější odolnost vůči stresu
- ▷ Ideální pro vysoce výkonné plodiny

Hořčík je klíčovou živinou pro produktivitu rostlin, přímo ovlivňuje fotosyntézu, aktivaci enzymů a syntézu bílkovin. Nedostatek vede k chloróze, špatnému transportu sacharidů a snížené efektivitě dusíku, což způsobuje zakrnělý růst a nižší výnosy. LSA-chelátovaný dusičnan hořečnatý ve formě listového hnojiva poskytuje vysoce účinné a rychle působící řešení pro nápravu deficitu a optimalizaci výkonnosti růstu rostlin.

Toto pokročilé složení kombinuje sílu hořčíku s dusičnany, čímž zvyšuje produkci chlorofylu a metabolismus dusíku pro zdravější a vitálnější plodiny. Chelatační technologie LSA zajišťuje rychlou absorpci a efektivní transport v rostlině, což umožňuje hořčíku se rychle a efektivně dostat do klíčových metabolických oblastí.

Na rozdíl od tradičních hořčíkových hnojiv, která mohou být pomalá nebo náchylná k vyplavování, poskytuje LSA dusičnan hořečnatý aplikovaný na list okamžitý účinek a to i v náročných půdních podmínkách.

Aplikace na list poskytuje přímý a účinný přísun živin a obchází problémy související s příjmem půdy, jako je fixace hořčíku v kyselých nebo písčitéch půdách. Díky tomu je ideální pro rychle rostoucí plodiny, produkční systémy s vysokým výnosem a rostliny náročné na hořčík, jako jsou obiloviny, zelenina, ovoce a olejnatá semena.

Ať už jde o prevenci deficitu, zlepšení využití dusíku nebo zvýšení celkové odolnosti rostlin, LSA-chelátovaný dusičnan hořečnatý je perfektním nástrojem pro maximalizaci výnosu a kvality.

Zelenější listy, silnější růst.

Využijte sílu hořčíku!



MANGAN-LSA: Maximalizace fotosyntézy a vitality rostlin

- ▷ Podpora fotosyntézy
- ▷ Zlepšená aktivace enzymů
- ▷ Silnější odolnost vůči stresu
- ▷ Lepší vývoj kořenů a výhonků
- ▷ Vysoce účinná a rostlinám šetrná chelatace

Mangan hraje zásadní roli v metabolismu rostlin – je klíčový pro produkci chlorofylu, aktivaci enzymů a efektivní využití dusíku. Nedostatek manganu vede k zakrnělému růstu, snížené fotosyntéze a slabší odolnosti vůči stresu. LSA-chelatovaný mangan ve formě listového hnojiva poskytuje vysoce účinné a pro rostliny šetrné řešení k nápravě nedostatků a optimalizaci jejich růstu.

Díky chelátaci lignosulfonátem (LSA) je mangan efektivně absorbován listovou plochou a rychle transportován rostlinou. Tento proces zlepšuje aktivitu enzymů, využití dusíku a syntézu sacharidů, což vede k silnějšímu vegetativnímu růstu a vyšší odolnosti plodin. Na rozdíl od tradičních zdrojů manganu, které mohou způsobovat popálení listů nebo omezené vstřebávání, je naše LSA forma šetrná k rostlinným pletivům a zároveň poskytuje maximální účinnost.

Listová aplikace je neúčinnější způsob dodání

manganu, protože eliminuje půdní faktory, které často způsobují blokování živin. To činí LSA-chelatovaný mangan ideálním řešením pro plodiny pěstované v půdách s vysokým pH, vápnitých podmínkách nebo písčitých substrátech, kde je přirozená dostupnost manganu nízká.

Ať už se jedná o prevenci deficitu, zlepšení efektivity dusíku nebo podporu celkového zdraví rostlin, LSA-chelatovaný mangan je nezbytným nástrojem pro dosažení vyšších výnosů, lepší kvality a větší odolnosti plodin vůči stresu.

Silnější rostliny, vyšší výnosy.

Podpořte své plodiny manganem!



Aplikace

Obecná aplikační dávka 1 l/ha na aplikaci. Množství vody při postřiku min. 200 l/ha. Doby aplikace pro konkrétní plodiny jsou uvedeny na štítku produktu a na našich webových stránkách.

Obsah živin

6 % mangan (Mn), rozpustné ve vodě 69 g/l jako LSA-komplex
4,8 % amonný dusík (N), 55 g/l

Technické údaje

Hodnota pH: 4,7

Specifická hmotnost: 1,15 kg/l

Balení

Plastový kanystr 10 l



NEBEZPEČÍ
Standardní věty o nebezpečnosti

H373 Může způsobit poškození orgánů při prodloužené nebo opakované expozici.



H318 Způsobuje vážné poškození očí.
H412 Škodlivý pro vodní organismy, s dlouhodobými účinky.



Aplikace

Doby aplikace a aplikační dávky specifické pro plodiny jsou uvedeny na štítku produktu a na našich webových stránkách.

Obsah živin

98 % elementární síra (S)

Technické údaje

Hodnota pH: 7

Specifická hmotnost: 2,07 kg/l

Balení

Papírový pytel 25 kg (40 x 25 kg / paleta)



VAROVÁNÍ
Standardní věty o nebezpečnosti
H315 Dráždí kůži.



98 % SÍRA

POWDER-S: Koncentrované sirné hnojivo (prášková forma)

- ▷ Velmi vysoký obsah síry na kg hnojiva
- ▷ Zůstává v půdním komplexu dostupná a nevyplavuje se
- ▷ Nezpůsobuje poškození rostlin
- ▷ Nepálí rostliny
- ▷ Podporuje syntézu bílkovin v rostlinách

Klíčové výhody POWDER-S jako sírového hnojiva

- Síra jako nezbytná živina pro rostliny. Síra hraje zásadní roli při syntéze bílkovin a enzymů v rostlinách. Cílená aplikace síry zlepšuje příjem živin, zejména dusíku, a přispívá k vyšší úrodnosti půdy.
- Optimalizace pH půdy. Síra může být použita ke snížení pH půdy, což je výhodné zejména pro plodiny preferující mírně kyselou půdu (např. brambory, řepka, některé druhy ovoce a zeleniny).
- Podpora mikrobiální aktivity v půdě. Síra podporuje růst užitečných mikroorganismů, které přispívají k lepší dostupnosti živin v půdě.

Využití ve vinařství

- Podpora zdraví rostlin. Použití jemně mleté síry ve vinařství je tradičně oceňováno. Za určitých povětrnostních podmínek může síra přispět k přirozené odolnosti révy vinné.
- Zlepšení půdních podmínek pro vinice. Aplikace síry může pomoci regulovat pH půdy a vytvořit tak optimální podmínky pro růst révy.





BIO



Aplikace

Aplikace rozmetadlem hnojiv. Pokud je to možné, mělce zapravit. Doporučení pro aplikaci u specifických plodin naleznete na etiketě výrobku a na našich webových stránkách.

Orná půda: 25–50 kg/ha před setím.

Travní porosty: 25–50 kg/ha na začátku vegetace.

SULFOGRANULAT odpovídají nařízení (EU) 2018/848 v platném znění a jsou proto **schváleny pro ekologické zemědělství.**

Obsah živin

(S) [225] / (90)

225 % Celkový oxid siřový (SO₃)
(= 90 % S)

Technické údaje

SULFOGRANULAT Velikost granulátu:
2–6 mm; **Sypná hmotnost:** 1,22 kg/l

Balení

Pytel 25 kg; 40 x 25 kg / pal.
Big Bag Sulfogranulát 1 000 kg



VAROVÁNÍ
Standardní věty o nebezpečnosti
H315 Dráždí kůži

ELEMENTÁRNÍ SÍRA – BEZPRAŠNÁ

SULFOGRANULAT: Sirné hnojivo s dlouhodobým účinkem

▷ Zlepšuje využití dusíku

▷ Podporuje dostupnost fosforu

▷ Posiluje zdraví půdy

Význam síry pro ornou půdu a travní porosty

Síra je nepostradatelná pro zdravé rostliny a vysoké výnosy. Dusík potřebuje síru. Optimální využití dusíku je možné pouze při dostatečném množství dostupné síry. Poměr mezi dusíkem a sírou by měl být cca 10:1. Kombinace nedostatku síry a vysokých dávek dusíku vede navíc k nežádoucímu hromadění dusičnanů v rostlině.

Síra hraje klíčovou roli při syntéze bílkovin a lepkových látek a zároveň například zlepšuje chuť zeleniny. V

krmných plodinách zvyšuje výživovou hodnotu píče, což se přímo promítá do vyšší produkce mléka u dobytka krmeného travními a jeteľovými porosty.

Kvůli opatřením na zlepšení kvality ovzduší výrazně poklesl přirozený přísun síry ze srážek, což vede k

jejímu vyššímu nedostatku v půdě v celé střední Evropě. Proto je dnes doplňková aplikace síry nezbytná pro udržení vysoké úrodnosti a kvality sklizně.

Cenově dostupné základní hnojení elementární sírou

Elementární síra se činností bakterií v půdě stává dostupnou pro rostliny. Účinek je dlouhodobý a nedochází ke ztrátám vyplavováním.

Výhody produktů SULFOGRANULAT

- Pro všechny polní plodiny, speciální plodiny a travní porosty
- Dlouhodobé zásobení půdy sírou
- Pomáhá ke snížení hodnoty pH - je ideální pro všechny plodiny, které vyžadují kyselé půdní podmínky
- Posiluje zdraví půdy proti půdním houbovým chorobám (např. strupovitost, kořenomorka/ Rhizoctonia)
- Při dostatečné vlhkosti půdy může sirný zápach odpuzovat divoká prasata, vysokou zvěř a hraboše.



AMALGEROL CZ · SK
POSILUJE PŮDU · ROSTLINY · ZVÍŘATA



HECHENBICHLER
A BOOST FOR SOIL · PLANTS · ANIMALS

AMALGEROL CZ s.r.o.
Staroměstská 1
370 04 České Budějovice
info@amalgerol.cz
IČ: 280 69 625
www.amalgerol.cz

AMALGEROL SK s.r.o.
Fraňa Kráľa 35
811 05 Bratislava
info@amalgerol.sk
IČ: 544 61 715
www.amalgerol.sk

Hechenbichler GmbH
6020 Innsbruck | Austria
www.hechenbichler.com